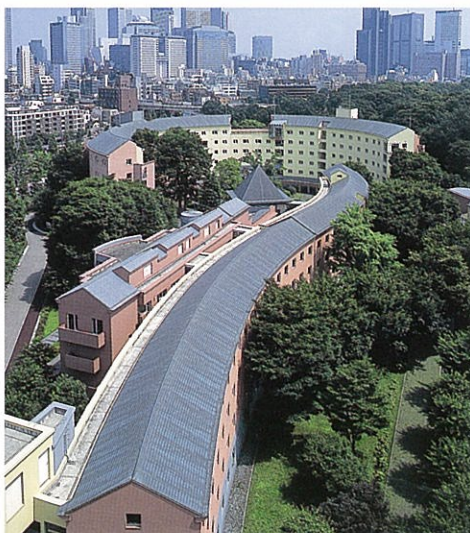


施設案内

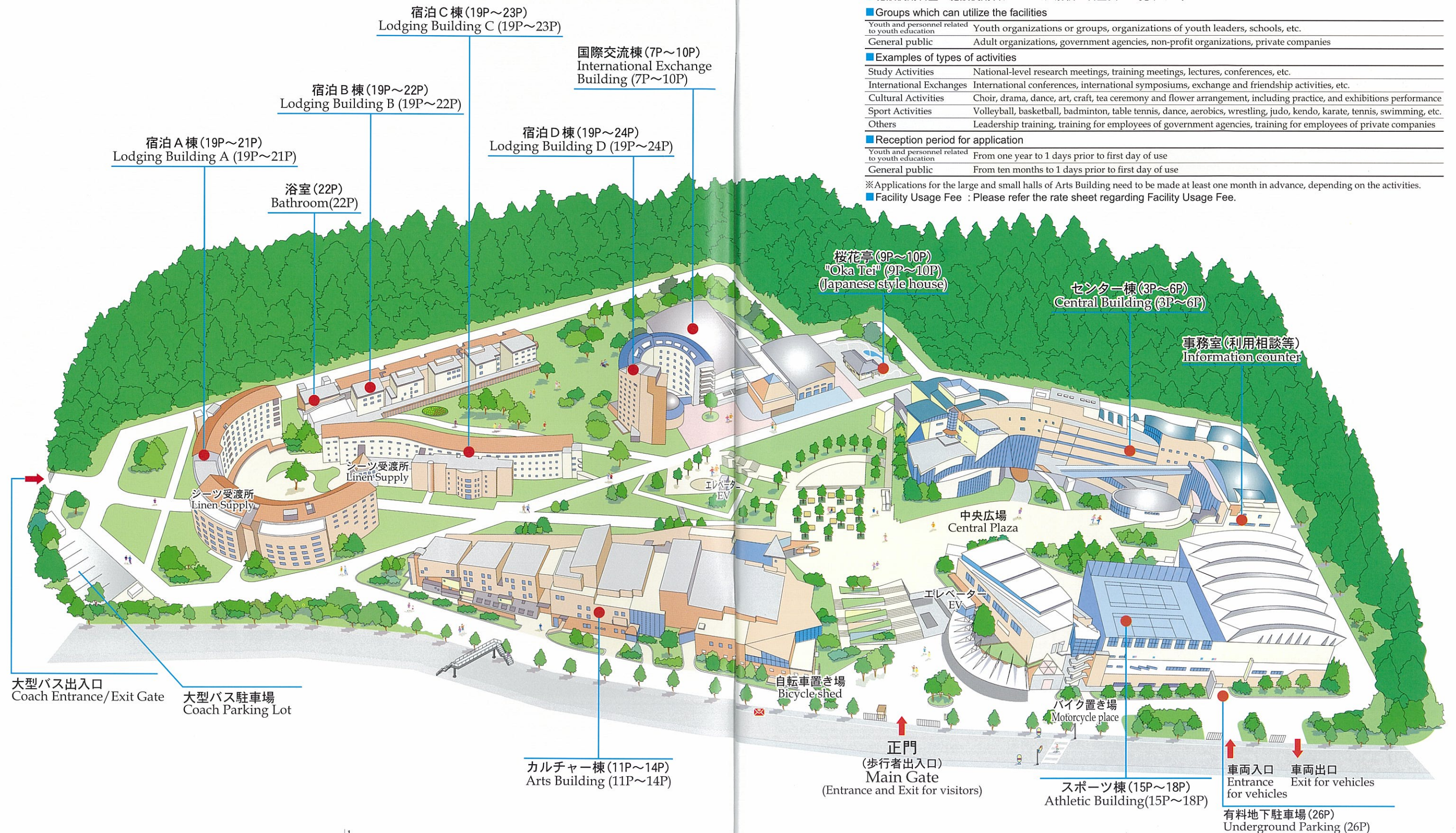
FACILITY INFORMATION



独立行政法人 国立青少年教育振興機構
国立オリンピック記念青少年総合センター
The Independent Administrative Institution National Institute for Youth Education (N.I.Y.E)
National Olympics Memorial Youth Center(NYC)

国立オリンピック記念青少年総合センターは、青少年教育指導者その他の青少年教育関係者及び青少年に対する研修、青少年教育に関する施設及び団体相互間の連絡及び協力の促進等を行うことにより、青少年教育の振興及び健全な青少年の育成を図ることを目的とする青少年教育施設です。

The National Olympics Memorial Youth Center(NYC), is the youth education institution established with the aims of promoting the healthy development of young people and youth education in Japan through activities such as: organizing training for young people, and leaders and personnel related to youth education, promoting cooperation and links between institutions and groups connected to youth education.



●利用できる団体

青少年及び青少年教育関係者 青少年のグループ・サークル、青少年指導者の団体、学校等
— 一般 成人団体、公益団体、企業、官公庁等

●利用内容の例

学 習 活 動 研修会・研究会集・講演会、会議等
国際交流活動 国際会議・国際シンポジウム、交流・交歓活動等
文 化 活 動 合唱・演劇・舞踊、美術、工芸、茶道、書道、華道等の練習や発表
スポーツ活動 バレーボール、バスケットボール、バドミントン、卓球、ダンス、エアロビクス、レスリング、柔道、剣道、空手道、テニス、水泳等
そ の 他 企業の社員研修、官公庁の職員研修等

●利用申し込み受付期間

青少年及び青少年教育関係者 利用開始日の1年前から前日まで
— 一般 利用開始日の10ヶ月前から前日まで

※カルチャー棟、大・小ホールについては、内容によって1ヶ月前までの申込みとなります。

●施設使用料金 施設使用料については別紙の料金表をご覧ください。

■Groups which can utilize the facilities

Youth and personnel related to youth education Youth organizations or groups, organizations of youth leaders, schools, etc.
General public Adult organizations, government agencies, non-profit organizations, private companies

■Examples of types of activities

Study Activities National-level research meetings, training meetings, lectures, conferences, etc.
International Exchanges International conferences, international symposiums, exchange and friendship activities, etc.
Cultural Activities Choir, drama, dance, art, craft, tea ceremony and flower arrangement, including practice, and exhibitions performance
Sport Activities Volleyball, basketball, badminton, table tennis, dance, aerobics, wrestling, judo, kendo, karate, tennis, swimming, etc.
Others Leadership training, training for employees of government agencies, training for employees of private companies

■Reception period for application

Youth and personnel related to youth education From one year to 1 days prior to first day of use
General public From ten months to 1 days prior to first day of use

※Applications for the large and small halls of Arts Building need to be made at least one month in advance, depending on the activities.

■Facility Usage Fee : Please refer the rate sheet regarding Facility Usage Fee.

センター棟 Central Building

センター棟は、青少年教育指導者や青少年等が集い、研修・交流するための当センターの中心的な役割を担う施設です。各種の研修活動を支援するための大小様々な研修室を備え、大規模な講演会、シンポジウム、小グループでのミーティング、分科会など幅広い活動を展開することができます。

また、2階にはカフェテリア形式の大食堂や喫茶コーナー、各フロアには談話スペースなど設置し、利用者にくつろぎと語らいの場を提供しています。

さらに国内外の青少年教育に関する情報を収集・提供する「青少年教育情報センター」もあります。

The Central Building plays a central role in the center by providing a space for youth education leaders and young people to have meetings, training and exchange. Possessing various sizes of training rooms to support different kinds of training, the Central Building is able to host various activities such as large-scale lectures, symposiums, small group meetings and workshops.

The building also provides users with a suitable environment for relaxation and communication by offering amenities such as a cafeteria-style dining hall and a tea room on the 2nd floor, and a lounge on each floor.

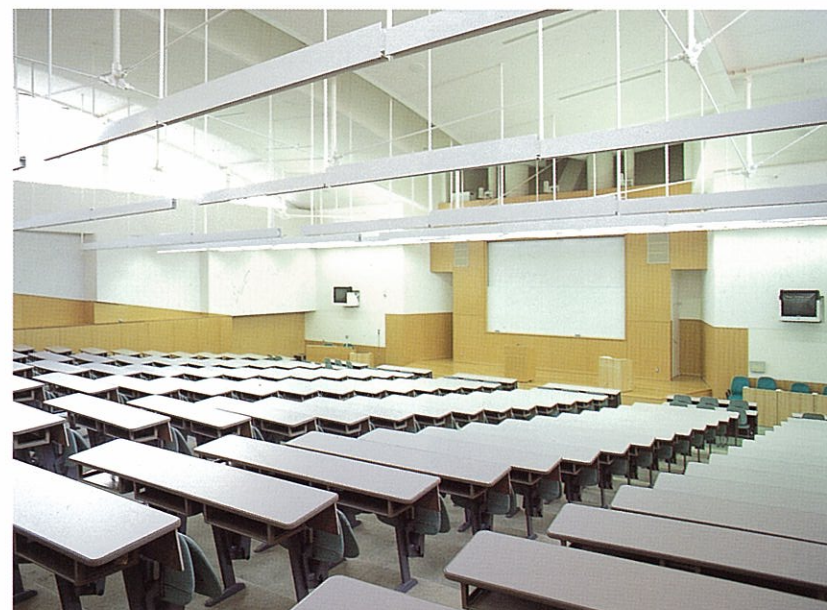
In addition, the building also contains the "Information Center on Youth Education", which collects and offers information about youth education in Japan and abroad.



施設	面積	階別室数	マイク数		備考 (80人室以上は、タッチパネル式AVシステム設備…プロジェクター、書画カメラ、スライド、VHSビデオデッキ、8ミリVTR、カセット・MDデッキ、CD・DVD・持込PC接続機能、演台含む) ・各研修室では、CD、MDLP、カセット、ラジオが使用可能
			有線	ワイヤレス	
300人室 (1室) (セミナーホール)	400㎡	4階1室	2	3	タッチパネル式AVシステム、スクリーン (200インチ) 階段状固定席、パネラー用机・椅子(6)吊物バトン(5メートル)
200人室 (3室)	300㎡	5階1室 1階2室	2	3	タッチパネル式AVシステム、スクリーン (150インチ) パソコン対応床電源 (1階・1室)
160人室 (4室)	240㎡	4階1室/3階3室	2	3	タッチパネル式AVシステム、スクリーン (120インチ)
120人室 (2室)	190㎡	4階2室	2	3	タッチパネル式AVシステム、スクリーン (120インチ)
80人室 (5室)	120㎡	5階1室/4階3室 3階1室	2	3	タッチパネル式AVシステム、スクリーン (100インチ)
40人室 (1室)	130㎡	1階1室	2	3	タッチパネル式AVシステム、スクリーン(100インチ)、パソコン対応床電源
40人室 (15室)	60㎡	5階6室/4階3室 3階2室/1階3室			VHSビデオデッキ、スライド、CD・MDラジカセ、モニター(25インチ)、スクリーン(100インチ)、 マルチプロジェクター、パソコン対応床電源 (1階・2室)
20人室 (19室)	30㎡	5階6室/4階7室 3階5室			VHSビデオデッキ、モニター(25インチ)、OHP、CD・MDラジカセ
会議室 (2室)	60㎡	1階2室			円卓形式20席、VHSビデオデッキ、スライド、CD・MDラジカセ、モニター(25インチ)、OHP、 マルチプロジェクター・スクリーン
講師室 (3室)	30㎡	5階1室/4階1室/3階1室			

※利用時間は、午前8:30~12:00 午後13:00~17:00 夜間18:00~22:00 全日8:30~22:00です。

青少年教育情報センター	2階	10時~18時 (年末年始、休館日を除く毎日)	
カフェテリア ふじ	2階	500席 (定食券の事前予約が必要です。) 朝食: 7時~9時、昼食: 11時30分~13時30分、夕食: 17時~19時	} 詳細はP25を参照
カフェ フレンズ	2階	8時~19時、喫茶、軽食(手作りパン等) 50席	
事務室	1階		



300人室
300-capacity Hall

200人室
200-capacity Room

20人室
20-capacity Room

Facility	Area	Room(s) per floor	Number of microphones		Remarks (Rooms of 80 or more are equipped with a touch-panel audiovisual system, projector, image projector, slide projector, VHS VCR deck, 8mm VTR, cassette deck, mini-disc, capacity for connecting to PCs, CD and DVD players.) Using CD, MDLP, cassette tapes and radio are allowed in each training room.
			Wired	Wireless	
300-capacity room (1 room) (Seminar Hall)	400㎡	1 on the 4th floor	2	3	Touch panel audiovisual system, screen (200 inches), tiered seating (fixed), panel's desk and chair (6), banner rod (5m)
200-capacity room (3 rooms)	300㎡	1 on the 5th floor 2 on the 1st floor	2	3	Touch panel audiovisual system, screen(150 inches), electric outlets for PCs (1 on the 1st floor)
160-capacity room (4 rooms)	240㎡	1 on the 4th floor/3 on the 3rd floor	2	3	Touch panel audiovisual system, screen(120 inches)
120-capacity room (2 rooms)	190㎡	2 on the 4th floor	2	3	Touch panel audiovisual system, screen(120 inches)
80-capacity room (5 rooms)	120㎡	1 on the 5th floor/3 on the 4th floor 1 on the 3rd floor	2	3	Touch panel audiovisual system, screen(100 inches)
40-capacity room (1 room)	130㎡	1 on the 1st floor	2	3	Touch panel audiovisual system, screen(100 inches), electric outlets for PC's
40-capacity room (15 rooms)	60㎡	6 on the 5th floor/3 on the 4th floor 2 on the 3rd floor/3 on the 1st floor			VHS deck, slide projector, CD/MD/Radio/cassette player, monitor(25 inches), screen (100 inches), Multi-projector, electric outlets for PC's (2 on the 1st floor)
20-capacity room (19 rooms)	30㎡	6 on the 5th floor/7 on the 4th floor 5 on the 3rd floor			VHS deck, monitor (25 inches), OHP, CD/MD/Radio/cassette player
Conference room (2 rooms)	60㎡	2 on the 1st floor			20-person round-table, VHS deck, slide projector, CD/MD/Radio/cassette player, monitor(25 inches), OHP, Multi-projector screen
Lecturer's room (3 rooms)	30㎡	1 on the 5th floor/1 on the 4th floor/1 on the 3rd floor			

*Each facility is available for use in the following periods: *Morning 8:30~12:00 Afternoon 13:00~17:00 Evening 18:00~22:00 All-day 8:30~22:00

Information Center on Youth Education	2nd floor	Open from 10:00 to 18:00 (Monday to Sunday, excluding the New Year holiday and the Center's holi-days)
Cafereria Fuji	2nd floor	500 seats (reservations required) Breakfast : 7:00-9:00, Lunch : 11:30-13:30, Dinner: 17:00-19:00
Café Friends	2nd floor	Refreshments light meals (home-made bread, etc.) : 8:00~19:00 50 seats
Office	1st floor	



利用案内カウンター
Information Counter

エントランスホール
Entrance Hall

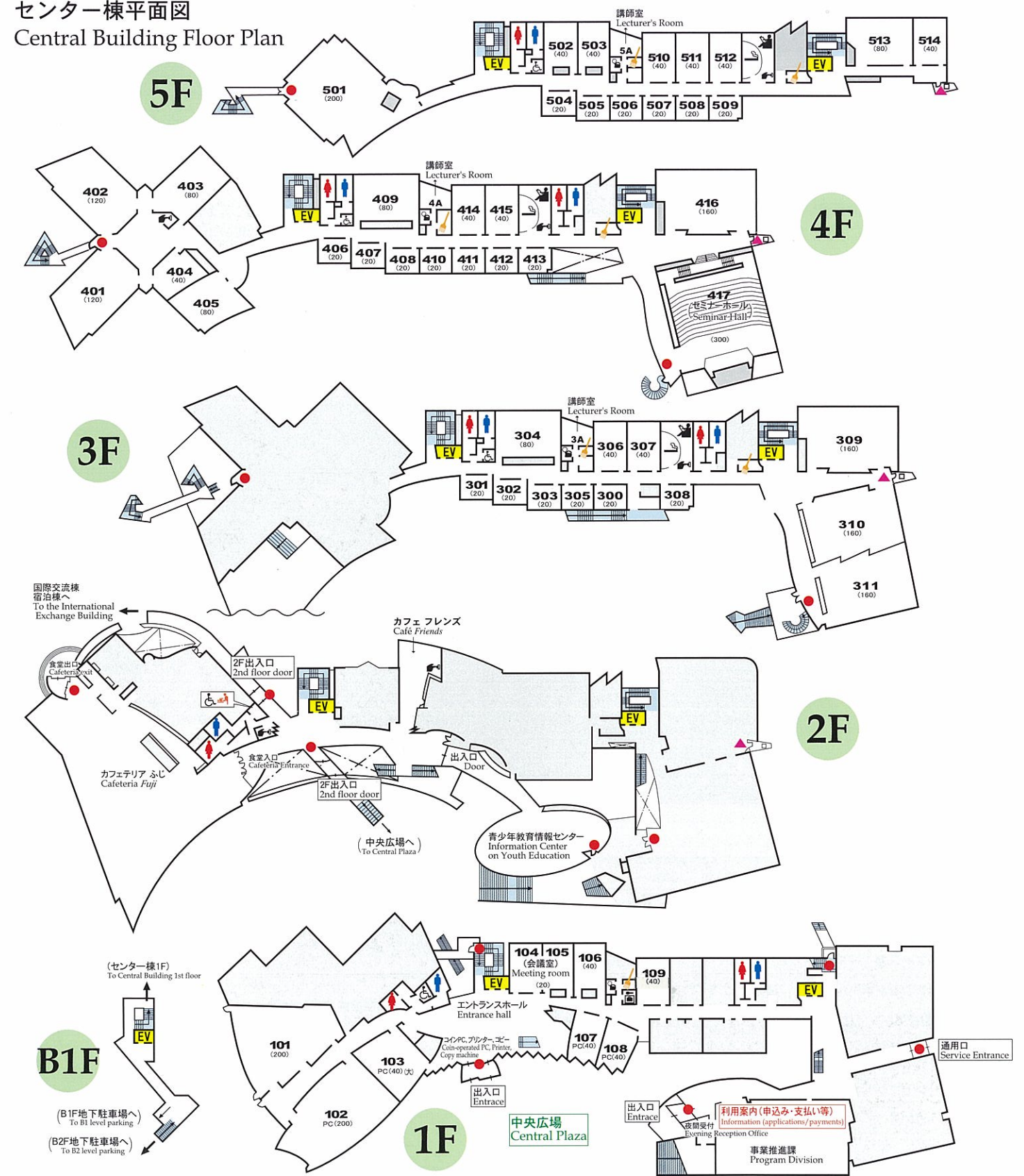
会議室
Meeting room

2階の階段より1階エントランスへ
Access from the 2nd floor stairway
to the 1st floor Entrance Hall

青少年教育情報センター
利用時間 10:00~18:00
Information Center on Youth Education
Open Hours 10:00~18:00



センター棟平面図
Central Building Floor Plan



各平面図の共通記号一覧 List of common signs for each floor plan

- 印は非常口です。(EMERGENCY EXIT) Indicates emergency exit.
- ▲印は避難器具です。 Indicates evacuation equipment.
- PCは持ち込みパソコンの利用が可能 Electric outlets for PC's brought in
- ロッカー Locker
- 給湯室 Facilities for hot water
- 喫煙コーナー Smoking area
- 談話コーナー Lounge
- 自販機コーナー Vending machine corner
- おむつ交換所 Diaper changing section
- 男・女トイレ Lavatory
- 多目的トイレ Multipurpose Lavatory
- シャワー Shower
- 更衣室 Changing Room
- 清掃用具庫 Cleaning equipment storage
- EV エレベーター Elevator

国際交流棟 International Exchange Building

国際交流棟は、国内外の青少年教育指導者や青少年等の国際交流・理解に関する多様な事業を実施するための施設です。

5カ国語の同時通訳に対応できるブースを備えた国際会議室、講師や来賓の控室として利用できる特別室、分科会等の利用に適したミーティング・ルーム、情報交換会等に利用できるレセプションホールなどがあります。

The International Exchange Building is a facility which promotes various programs concerning international exchanges and understanding involving leaders in youth education and young people from Japan and abroad.

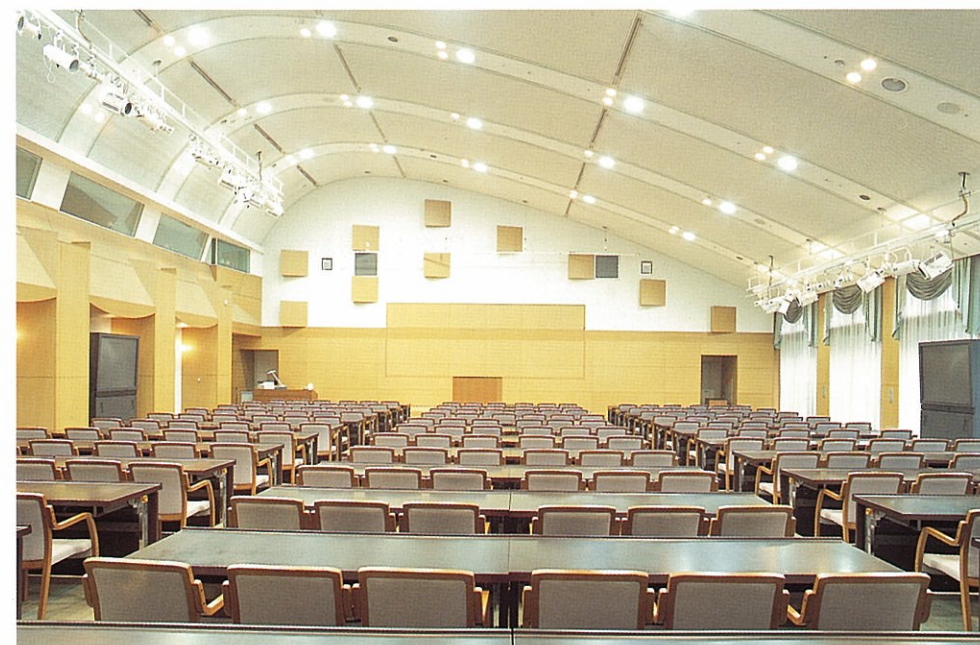
The building has an international conference room equipped with simultaneous interpretation booths for up to five languages, special rooms that can be used as waiting rooms for lecturers and guests, meeting rooms suitable for workshops and a reception hall suitable for information exchange.



施設	面積	マイク		備 考
		有線	ワイヤレス	
国際会議室	500㎡	7	6	スクール形式(通常)250人、円卓形式100~120人、吊物バトン(11m)、演台間口6.0m×奥行2.5m×0.4(電動引出し式演台)、照明設備(スポットライト)、タッチパネル式AVシステム、スクリーン(110インチ)、モニター(50インチ4台)、書画カメラ、スライド、世界対応VHSビデオデッキ、CD・MD・カセットデッキ
通訳ブース1~5				5カ国語同時通訳システム
レセプションホール <分割使用2/3、1/3可>	560㎡	3	2	立食形式500人、ディナー形式約250人 スクリーン(120インチ)、吊物バトン(6m)、照明設備(スポットライト) せり上がり舞台(レセプション3)間口7.0m×奥行4.0m×高さ0~0.75m(可動式)
レセプションホール1		1	2	CD・MD・カセットデッキ
レセプションホール2		1	2	CD・MD・カセットデッキ
レセプションホール3		1	2	CD・MD・カセットデッキ
第1ミーティングルーム	200㎡	5	6	スクール形式120人、円卓形式80人 OHP、スライド、モニター(25インチ)、CD・MD・カセットデッキ、VHSビデオデッキ、スクリーン(120インチ)、マルチプロジェクター
第2ミーティングルーム	110㎡		4	スクール形式60人、円卓形式30人 OHP、スライド、モニター(25インチ)、CD・MD・カセットデッキ、VHSビデオデッキ、スクリーン(100インチ)、マルチプロジェクター
特別室1・2・3・4				講師控室等
桜花亭	10畳×2			茶道、書道、華道等(定員20人)

※利用時間は、午前8:30~12:00 午後13:00~17:00 夜間18:00~22:00 全日8:30~22:00です。

売店		詳細は25Pを参照
サービスコーナー		詳細は26Pを参照



国際会議室
International Conference Room

レセプションホール
Reception Hall

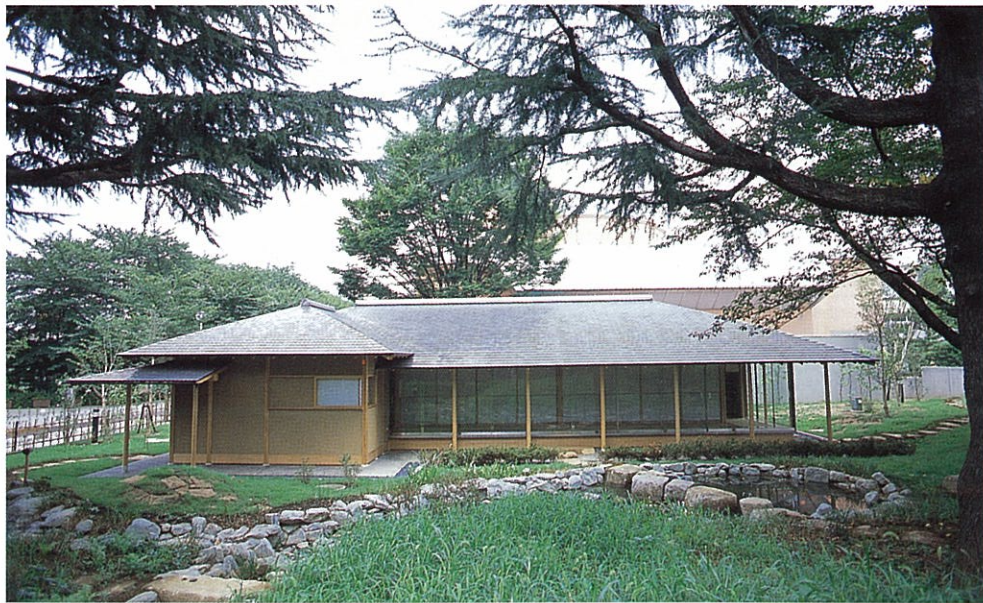
レセプションホール
(立食形式)
Reception Hall
(Buffet style)



Facility	Area	Microphone		Remarks
		Wired	Wireless	
International Conference Room	500㎡	7	6	Classroom style (normal):250 persons, round-table style: 100~120 persons, Banner rod (11m) stage: width=6.0m × depth=2.5m × height=0.4m, lights (spot light), touch panel audiovisual system, screen(110 inches), 2 monitors(70 inches) Image projector, slide projector, CD/MD/cassette deck
Interpretation Booth1~5				Simultaneous interpretation system (five language)
Reception Hall	560㎡	3	2	Buffet style: 500 persons, seated dinner style: 250 persons Screen(120 inches), banner rod(6m), lights (spot light) Elevated stage (Reception Hall 3), width=7.0m × depth=4.0m × height=0~0.75m (Stage elevators)
<Divided use possible (2/3, 1/3)>				
Reception Hall 1		1	2	CD/MD/Cassette deck
Reception Hall 2		1	2	CD/MD/Cassette deck
Reception Hall 3		1	2	CD/MD/Cassette deck
Meeting Room 1	200㎡	5	6	Classroom style:120 persons, round-table style:80 persons OHP, slide projector, monitor (25 inches), CD/MD/cassette deck, VHS deck, screen (120 inches), Multi-projector
Meeting Room 2	110㎡		4	Classroom style:60 persons, round-table style: 30 persons OHP, slide projector, monitor (25 inches), CD/MD/cassette deck VHS deck, screen(100 inches), Multi-projector
Special Room 1/2/3/4				Waiting room for lecturers, VIP, etc.
Oka Tei (Japanese-style house)	Ten-mat rooms: 2			Tea ceremony, calligraphy, etc. (Capacity: 20 persons)

*Each facility is available for use in the following periods: *Morning 8:30~12:00 Afternoon 13:00~17:00 Evening 18:00~22:00 All-day 8:30~22:00

Shop		Please see Page 25 for details.
Service Corner		Please see Page 26 for details.

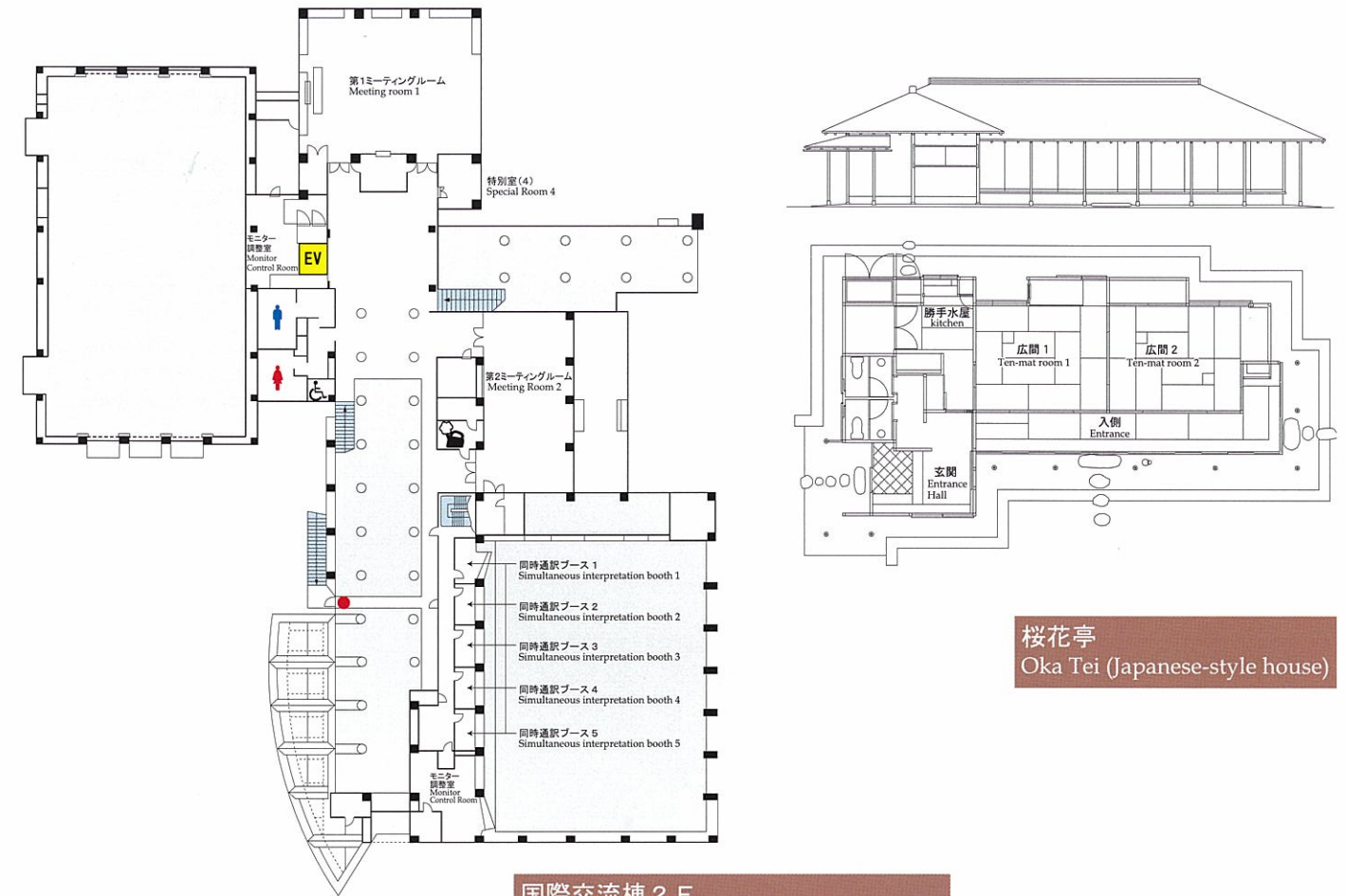


ミーティングルーム
Meeting Room

交流プラザ Exchange Plaza	ラウンジ Lounge
-------------------------	----------------

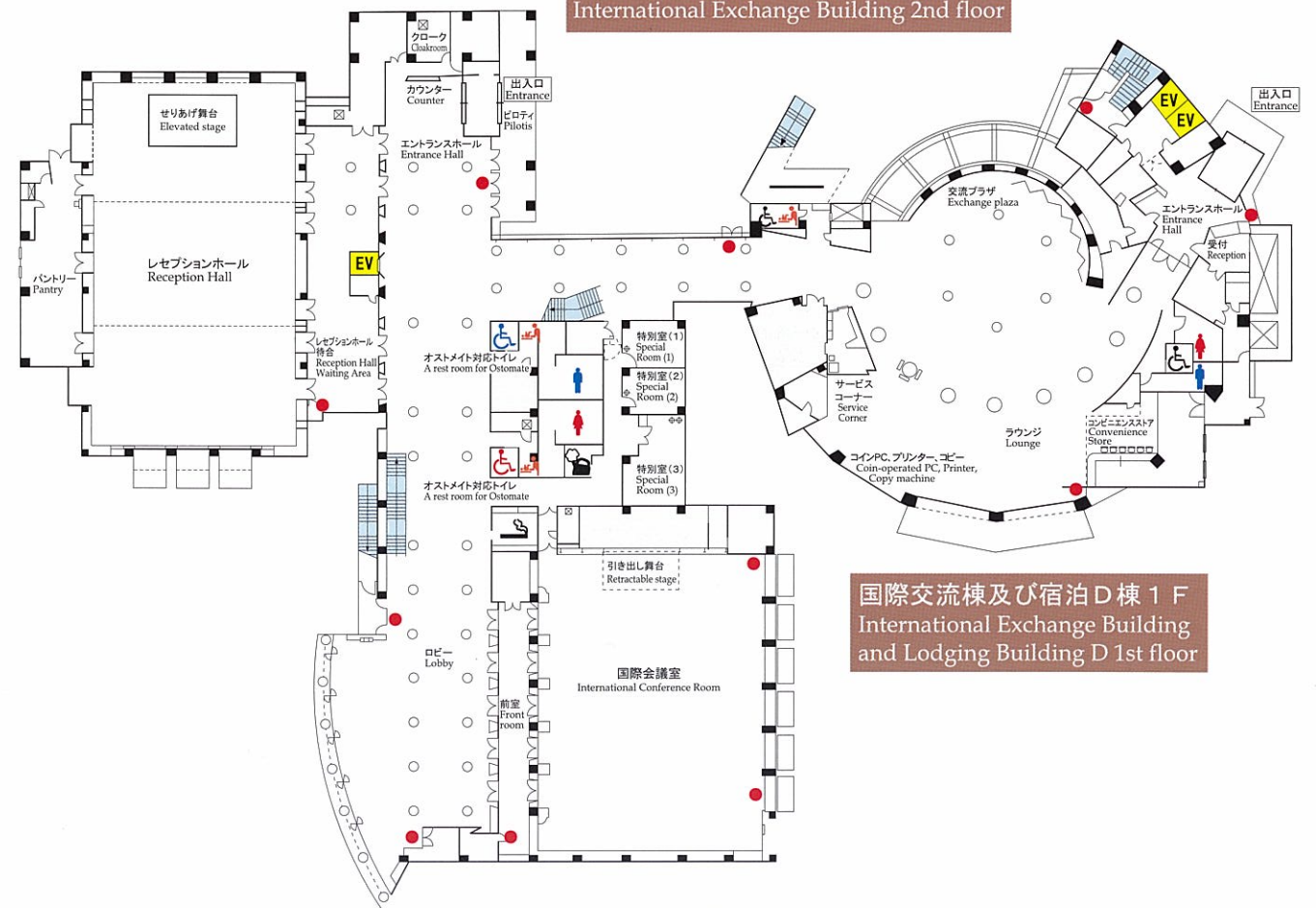
桜花亭
Oka Tei (Japanese-style house)

国際交流棟平面図
International Exchange Building Floor Plan



桜花亭
Oka Tei (Japanese-style house)

国際交流棟 2 F
International Exchange Building 2nd floor



国際交流棟及び宿泊D棟 1 F
International Exchange Building and Lodging Building D 1st floor

カルチャー棟 Arts Building

カルチャー棟は、青少年教育指導者や青少年等の芸術文化活動の練習や発表の場として設置された多目的な文化活動施設です。

大ホールはコンサート、演奏会、講演会、シンポジウムなどの利用に適し、小ホールは、演劇や舞踊などの発表の場に適しています。また、リハーサル室をはじめとする音楽・演劇の練習室、工芸室、美術室、和室、展示コーナーなどがあり、多彩な活動を支援します。

The Arts Building is a multi-purpose facility which was established as a space for the practice, performance and exhibition of cultural and art activities.

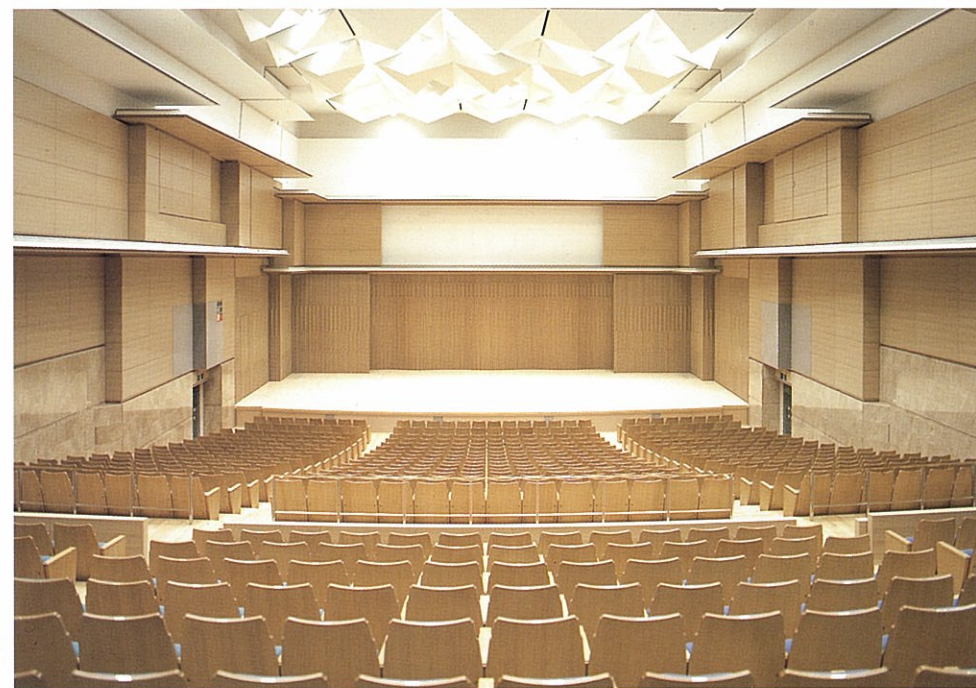
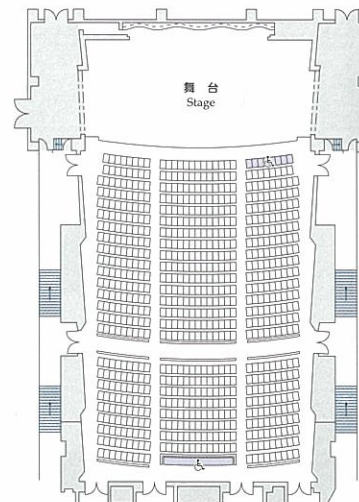
The Arts Building supports various activities. For example, the Large Hall is suitable for concerts, recitals, lectures and symposiums while the Small Hall is suitable for performances of drama and Japanese dance, etc. The Arts Building also contains the Rehearsal Room, which is used for music and drama practice, as well as craft rooms, art rooms, Japanese-style rooms and exhibition corner.



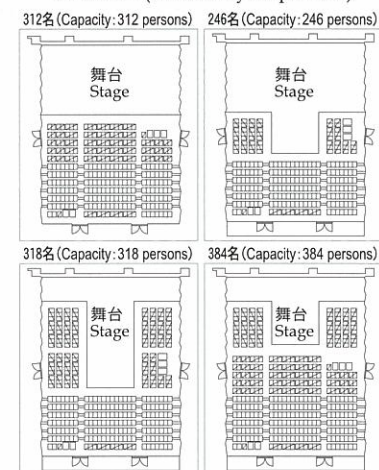
施設	室数	面積	階	定員	備考 (各練習室に鏡があります。)
大ホール	1室	820㎡	地下1階	758名	コンサート、演奏会等の発表や練習、講演会、シンポジウム等 舞台間口20m×奥行10m(最大)、スクリーン、グランドピアノ(有料)
小ホール	1室	470㎡	1階	最大384名 (可変式)	演劇、舞踊等の発表会や練習、講演会、シンポジウム等 舞台間口17m×奥行8.5m(最大)、可変式舞台、スクリーン、グランドピアノ(有料)
リハーサル室	1室	300㎡	地下1階	100名	ホール利用時のリハーサル等 ポータブルステージ、音響設備有り、吊物バトン(2本)、グランドピアノ(有料)、譜面台、演奏用椅子(60人分)、指揮台等、DVD・VHSプレイヤー
音楽・演劇室	2室	180㎡	4階	60名	音楽・演劇練習等 グランドピアノ、演劇用PAシステム、ギターアンプ、ドラムセット(1室)、モニター、ダンスバー、ひな壇(3)、DVD・VHSプレイヤー、譜面台
中練習室	1室	120㎡	4階	40名	グランドピアノ、演劇用PAシステム、モニター、ダンスバー、ひな壇(7)、DVD・VHSプレイヤー、譜面台
小練習室	3室	60㎡	1階	20名	アップライトピアノ、演劇用PAシステム、ギターアンプ、ドラムセット(1室)、モニター、ダンスバー、ひな壇(3)、譜面台
小練習室	1室	80㎡	1階	20名	アップライトピアノ、演劇用PAシステム、モニター、ひな壇(2)、譜面台
音楽室	5室	60㎡	3階	20名	音楽練習等 アップライトピアノ、モニター、CD・MDラジカセ、ひな壇(3)、譜面台
演劇室	10室	60㎡	2・3階	20名	演劇練習等 演劇用PAシステム、モニター、バー、ひな壇(2)、譜面台
美術室	2室	80㎡	2階	20名	染色、絵画、水墨画、彫刻
工芸室	1室	80㎡	1階	20名	木工、金工、七宝焼等の手工芸
和室	2室	21畳	2階	20名	茶道、書道、華道等
展示コーナー			1階		写真、絵画等の展示、研修成果、文化活動等の発表
※利用時間は、午前8:30~12:00 午後13:00~17:00 夜間18:00~22:00 全日8:30~22:00です。					
レストラン とき			2階	190席	詳細はp. 25を参照

カルチャー棟 Arts Building

大ホール座席表 758名
Large Hall (Capacity:758 persons)



小ホールステージ可変パターン
Small Hall (variable layout patterns)



大ホール
Large Hall
小ホール
Small Hall

Facility	No. of room(s)	Area	Floor	Capacity	Remarks (Mirrors are installed in each practice room.)
Large hall	1	820㎡	Basement Level 1	758	Concerts, musical performances and practice, lectures, symposiums, etc Stage: width=20m×depth=10m (Maximum), screen, grand piano (extra charge)
Small Hall	1	470㎡	1st Floor	Max.384 (Variable)	Theater and dance performances and practice, lectures, symposiums, etc Stage: width=17m×depth=8.5m (Maximum), variable stage, screen, grand piano (extra charge)
Rehearsal Room	1	300㎡	Basement Level 1	100	For rehearsals and other uses when the halls are occupied Moveable stage, sound system control, banner rods (×2), grand piano (extra charge), music stand, chairs for performances (for 60 persons), conductor's podium, etc. DVD/VHS player
Music, drama hall	2	180㎡	4th Floor	60	For music and drama practice, etc. Grand piano, theater PA system, guitar amplifier, drum set (one room), monitor, dance bar, tiers (3), DVD/VHS player, music stand
Medium-sized Practice Room	1	120㎡	4th Floor	40	Grand piano, theater PA system, monitor, dance bar, tiers (7), DVD/VHS player, music stand
Small Practice Room	3	60㎡	1st Floor	20	Upright piano, theater PA system, guitar amplifier, drum set (one room), monitor, dance bar, tiers (3), music stand
Small Practice Room	1	80㎡	1st Floor	20	Upright piano, theater PA system, monitor, tiers (2), music stand
Music Room	5	60㎡	3rd floor	20	For music practice, etc. Upright piano, CD/MD player, tiers (3), music stand
Drama Room	10	60㎡	2nd and 3rd Floor	20	For drama practice, etc. Theater PA system, monitor, bar, mirror, tiers (2), music stand
Fine Art Room	2	80㎡	2nd Floor	20	Dyeing, painting, sumi ink painting, sculpture
Craft Room	1	80㎡	1st Floor	20	Woodwork, metalwork, handicrafts such as shippoyaki, etc.
Japanese-style Room	2	21 tatami mats each	2nd Floor	20	Tea ceremony, calligraphy, flower arrangement, etc.
Exhibition			1st Floor		Exhibition of photographs and paintings, etc. Presentations of research results and cultural activities, etc.
*Each facility is available for use in the following periods: *Morning 8:30~12:00 Afternoon 13:00~17:00 Evening 18:00~22:00 All-day 8:30~22:00					
Restaurant Toki			2nd Floor	190	Please see Page 25 for details.

スポーツ棟 Athletic Building

スポーツ棟は、青少年教育指導者や青少年等の多様なスポーツ活動に対応できる施設です。
バスケットボールやバレーボールなどの競技会にも対応できる体育室、ダンスやエアロビクスなどに適した小体育室、柔道や剣道などの武道に適した体育室を備えています。
また、屋根が開閉式となっている屋内プールや屋上を利用して設置されたテニスコートもあります。

The Athletic Building is a facility which accommodates a variety of sport activities for youth education leaders and young people.

The large gymnasiums are suitable for athletic meets such as basketball and volleyball competitions. Small gymnasiums are provided, which are suitable for dance and aerobics, as well as rooms which are suitable for martial arts such as judo and kendo.

Also offered is an indoor pool with retractable roof and tennis courts on the rooftop.



■体育室

階	施設	規格	備考
3F	テニス	全天候型ハードコート	屋外 2面
	プール	25メートル×6コース	屋内 (天井開閉式)
1F	第1体育室	W24×D34×H13.8 816㎡	バレーボール(2面)、バスケットボール(1面)、バドミントン(3面)、ドッジボール(1面)、卓球(12面)、マイク、CD MDLPカセット
	第2体育室	W24×D34×H13.8 816㎡	バレーボール(2面)、バスケットボール(1面)、バドミントン(3面)、ドッジボール(1面)、卓球(12面)、マイク、CD MDLPカセット
	※第1と第2体育室の仕切りを外して大体育室としての利用も可能です 大体育室	W48×D34×H12	バスケットボール(2面)、バレーボール(4面)、ハンドボール(1面)、ドッジボール(2面)、バドミントン(6面)、卓球(24面)、移動式観覧席(514席)
B1F	第3体育室	W37×D23×H9.3 851㎡	バスケットボール(1面)、バレーボール(2面)、バドミントン(4面)、卓球(12面)、マイク、CD MDLPカセット
	第4体育室	W15×D18×H5.5 270㎡	ダンス、エアロビクス、レスリング(1面)等、マイク、CD MDLPカセット、鏡、ダンسバー
	第5体育室	W15×D18×H5.3 270㎡	柔道(1面)、剣道(1面)、空手道(1面)等、マイク、CD MDLPカセット、鏡、モニター(25インチ)、VHS

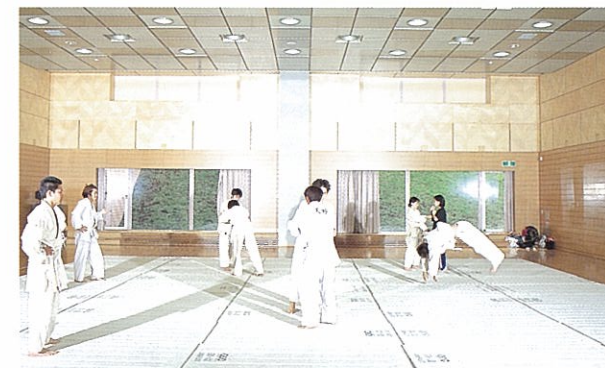
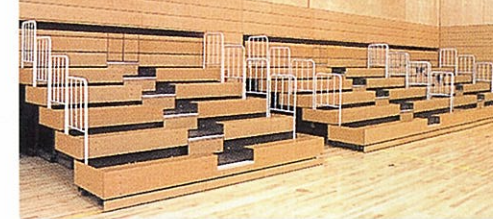
■研修室

1F	第1研修室	ミーティング 40人定員	ホワイトボード、マイク、ビデオ、モニター、CD MDLPカセット、OHP、70インチスクリーン、VHS、マルチプロジェクター
----	-------	--------------	--

■更衣室

2F	男子更衣室	ロッカー数 500	シャワー・トイレ併設
1F	女子更衣室	ロッカー数 500	シャワー・トイレ併設

※利用時間は、午前8:30~12:00 午後13:00~17:00 夜間18:00~22:00 全日8:30~22:00です。



大体育室
(第1・第2体育室を合わせて使用)
Large gymnasium
(Available only if 1st and 2nd gymnasiums are combined)
移動式観覧席の設置状態
(Portable tiered seating)

第5体育室
5th gymnasium

第3体育室
3rd gymnasium

■Gymnasiums

Floor	Facility	Specification	Remarks
3	Tennis	All-weather hard court	2 outdoor courts
	Swimming pool	25 meter × 6 courses	Indoor swimming pool with retractable ceiling
1	1st Gymnasium	W24・D34・H13.8 816㎡	Volleyball court (2 courts), basketball court (1 court), badminton court (3 courts), dodgeball court (1 courts), table tennis (12 tables), microphone, CD/MDLP/cassette player
	2nd Gymnasium	W24・D34・H13.8 816㎡	Volleyball court (2 courts), basketball court (1 court), badminton court (3 courts), dodgeball court (1 courts), table tennis (12 tables), microphone, CD/MDLP/cassette player
	Combined use of the 1st and 2nd gymnasium as one large gymnasium room by removing the partition is possible Large Gymnasium	W48・D34・H12	Volleyball court (4 courts), basketball court (2 courts), handball court (1 court), dodgeball court (2 courts), badminton court (6 courts), table tennis (24 tables), tiered seating (portable)
B1	3rd Gymnasium	W37・D23・H9.3 851㎡	Basketball court (1 court), volleyball court (2 courts), badminton court (4 courts), table tennis (12 tables), microphone, CD/MDLP/cassette player
	4th Gymnasium	W15・D18・H5.5 270㎡	Dance, aerobics, wrestling (1 ring), etc., microphone, CD/MDLP/cassette player, mirror, bar
	5th Gymnasium	W15・D18・H5.3 270㎡	Judo (1 room), kendo (1 room), karate (1 room), etc., microphone, CD/MDLP/Cassette player, mirror, monitor (25 inches), VHS deck

■Training room

1	1st Training Room	For meetings (capacity: 40)	Whiteboard, microphone, VCR deck, monitor, CD/MDLP/cassette player, OHP, 70-inch screen, VHS deck, Multi-projector
---	-------------------	-----------------------------	--

■Changing room

2	Men's Changing Room	Number of lockers; 500	Shower room and toilets
1	Women's Changing Room	Number of lockers; 500	Shower room and toilets

*Each facility is available for use in the following periods: *Morning 8:30~12:00 Afternoon 13:00~17:00 Evening 18:00~22:00 All-day 8:30~22:00



テニスコート
Tennis court

プール
Swimming pool

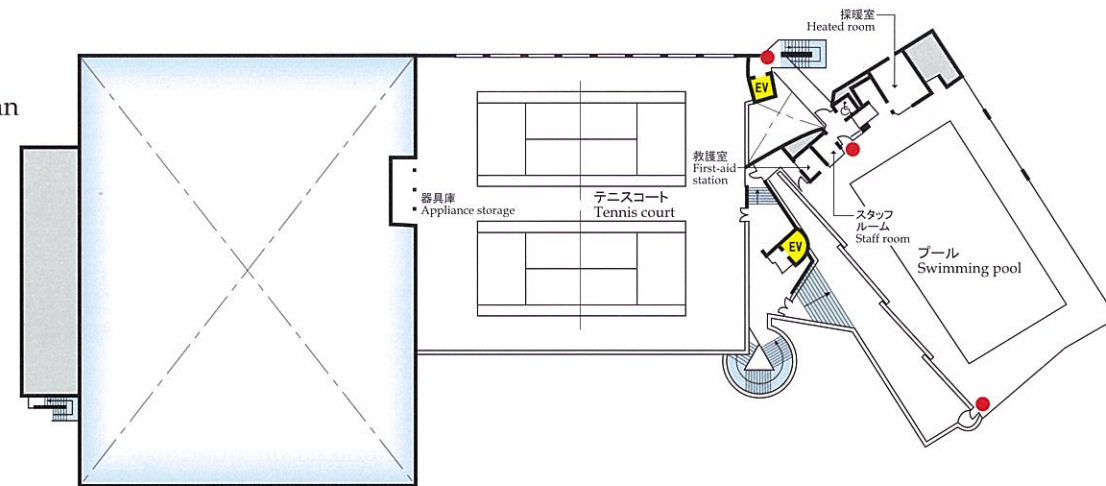
第1研修室
1st Training Room

ロビー
Lobby

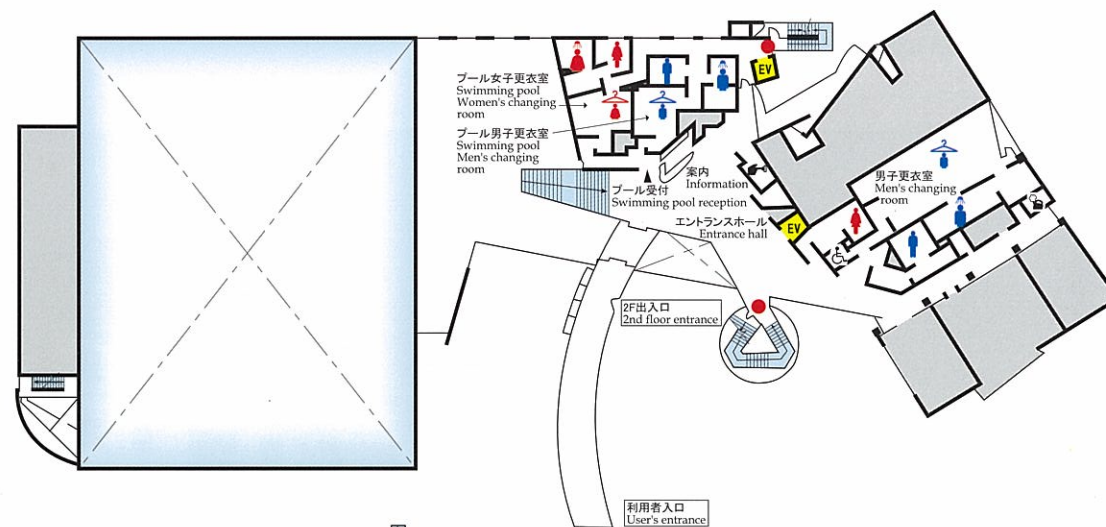


スポーツ棟平面図
Athletic Building Floor Plan

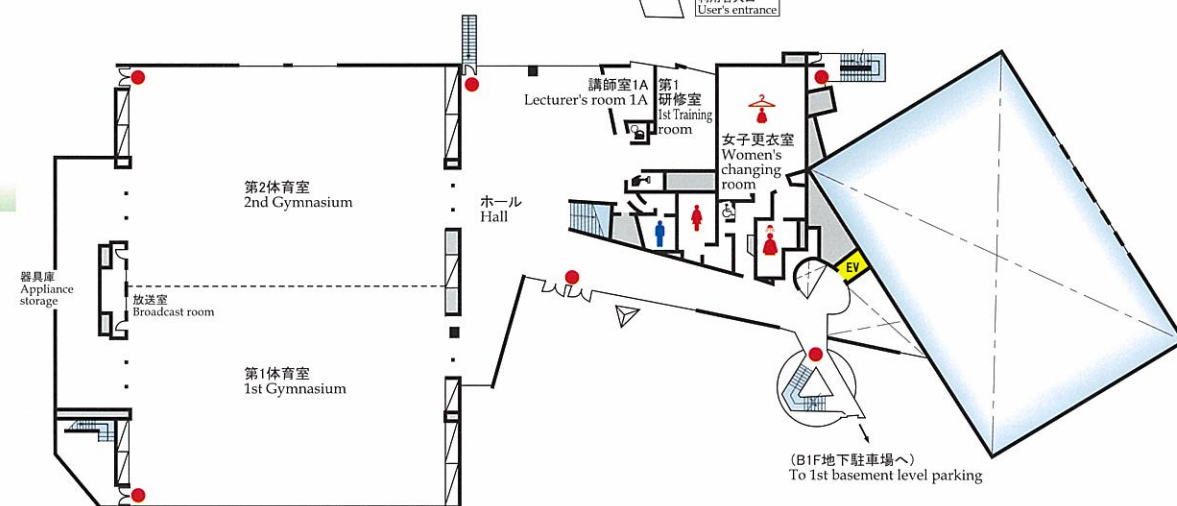
3階



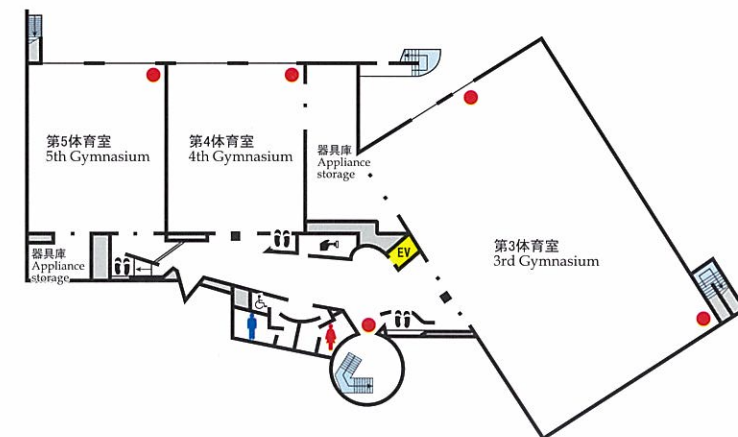
2階



1階



B1F



宿泊施設 Accommodation Facilities

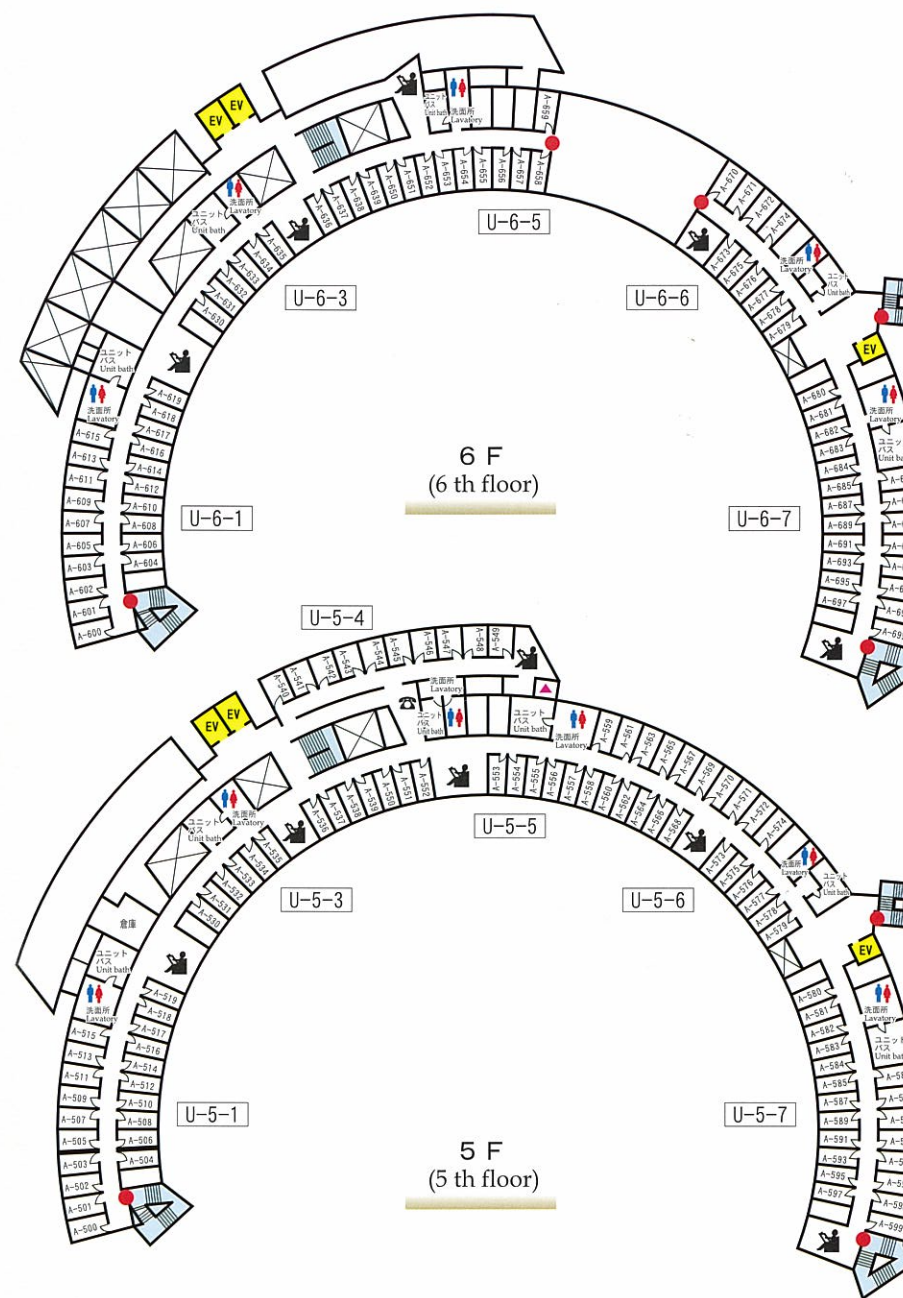
宿泊施設は、10人又は20人分の個室と談話室、浴室等がひとつのユニットになっている宿泊A棟、和室・4人室・2人室で構成された宿泊B棟、4人室・2人室で構成された宿泊C棟、青少年指導者等や外国からの利用者のニーズに応えられるように個室にバス・トイレ等を備えた宿泊D棟があります。

The Lodging Building contains the following accommodation buildings: Building A that offers units each consisting of 10 or 20 single rooms with lounges, bathrooms and restrooms. Building B that consists of Japanese-style, four-person and two-person rooms. Building C that consists of four-person and two-person rooms, and Building D that consists of single rooms each with a bathroom and other facilities to meet the needs of youth education leaders and foreign visitors.



A棟平面図 Building A Floor Plan

宿泊A棟
Building A



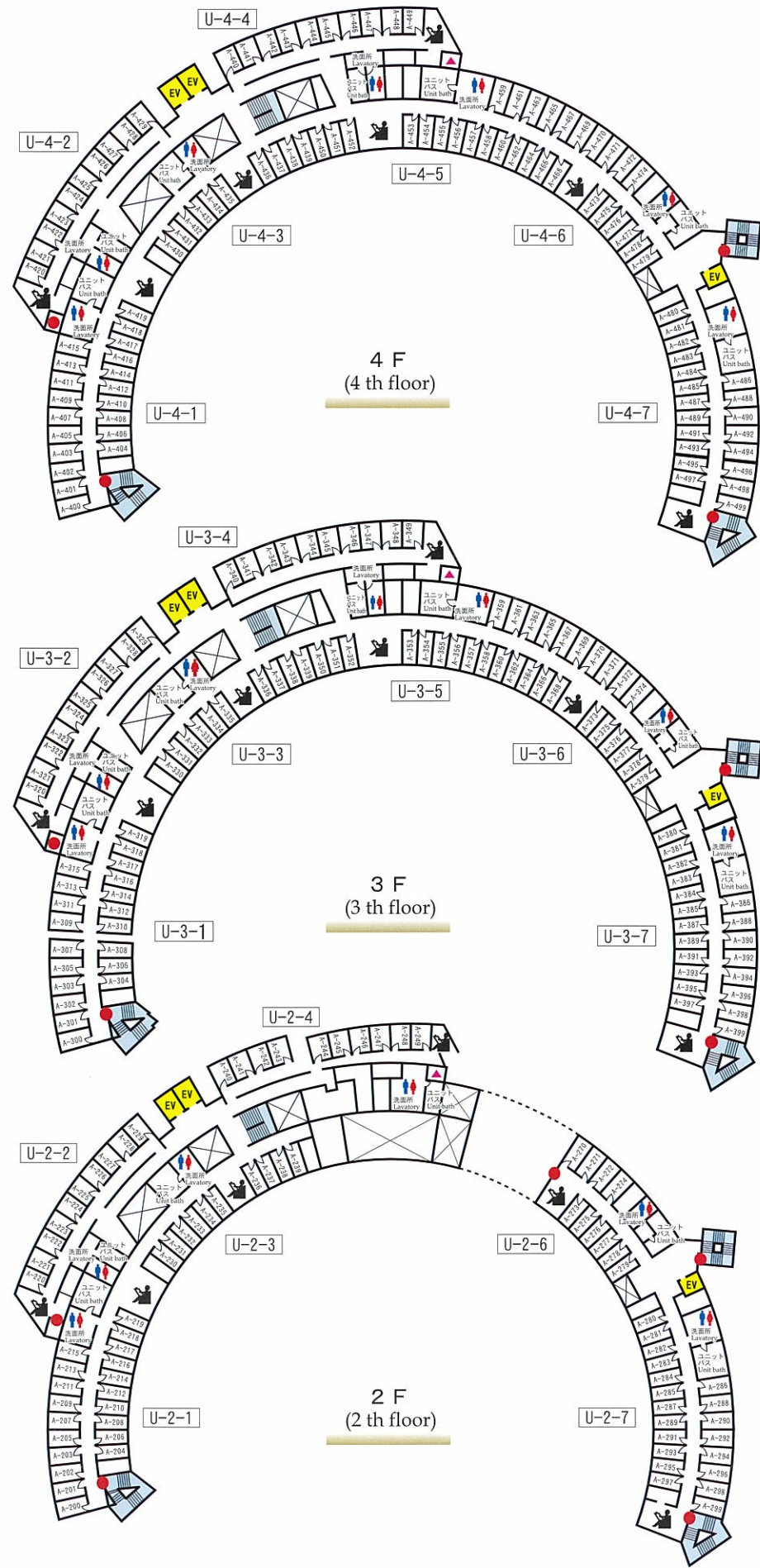
個室
Single room
浴室
Bathroom



棟別	種類	定員	備考
宿泊A棟(6階建) (セルフサービス式)	個室	500名	10人~20人のグループ利用のための個室が10室集まって10人ユニット(20)、20室集まって20人ユニット(15)の集合型で、その中に談話コーナー、浴室、トイレ、洗面所がセットになっています。談話コーナーには、テレビや給湯の設備もあり研修後の語らいや、くつろぎの空間としてご利用でき、持込みのパソコンでインターネット接続ができます。
宿泊B棟(3階建) (セルフサービス式)	2人室 4人室 和室	318	引率責任者用の2人室が27室(持込みパソコンでインターネット接続可能)、小中学生の利用団体が利用しやすい4人部屋の洋室が41室、10人用和室が10室あります。各階にある共用の談話コーナーには、テレビや給湯の設備もあり研修後の語らいや、くつろぎの空間としてご利用できます。
宿泊C棟(4階建) (セルフサービス式)	2人室 4人室	482	引率責任者用の2人室が23室(持込みパソコンでインターネット接続可能)、小中学生の利用団体が利用しやすい4人部屋の洋室が109室あります。各階にある共用の談話コーナーには、テレビや給湯の設備もあり研修後の語らいや、くつろぎの空間としてご利用できます。
宿泊D棟(9階建)	個室	200	青少年指導者等の宿泊施設として、各室にバス、トイレ、テレビ、電話等が備わっており、持込みパソコンでインターネット接続もできます。
浴室	1~4		宿泊B・C棟をご利用の場合は、男女別に割振られた宿泊B棟横の浴室をご利用いただけます。
レストラン さくら		60席	D棟9階の眺望の良いレストラン。詳細はP26を参照。

Building	Room type	Capacity	Remarks
Building A (6 floors) (Self-service style)	Single room	500	10 rooms of rooms for the group use of 10 people-20 people gather, and 20 rooms of 10 people units (20) are collected, and a talk corner, a bathroom, a rest room and a lavatory make a set in the meeting types of 20 people units (15) in that. The lounge provides users with an environment for communication after training and for relaxation. Each unit is equipped with a television. Internet access is available from your own personal computer.
Building B (3 floors) (Self-service style)	2-person and 4-person and Japanese-style rooms	318	There are 27 two-person rooms for group leaders (Internet connection is available for all carry-on PCs.) for group leaders, 41 four-person rooms and 10 ten-person Japanese-style rooms suitable for groups of elementary and junior high school students. Each floor has a shared lounge space equipped with television and facilities for hot water providing users with an environment for communication after training and for relaxation.
Building C (4 floors) (Self-service style)	2-person bedroom 4-person bedroom	482	There are 23 two-person rooms for group leaders (Internet connection is available for all carry-on PCs.), 109 Western-style four-person bedrooms suitable for groups of elementary and junior high school students. Each floor has a shared lounge space equipped with television and facilities for hot water providing users with an environment for communication after training and for relaxation.
Building D (9 floors)	Private room	200	Rooms for youth education leaders, each room including a bathroom, television, telephone and other facilities. Internet access is available from your own personal computer.
Bathroom	1~4		Separate bathrooms for men and women are provided for guests in Building B and Building C.
Restaurant Sakura		60	A restaurant with a great view is provided on the 9th Floor of Building D. (Please see Page 26 for details.)

A棟平面図
Building A Floor Plan

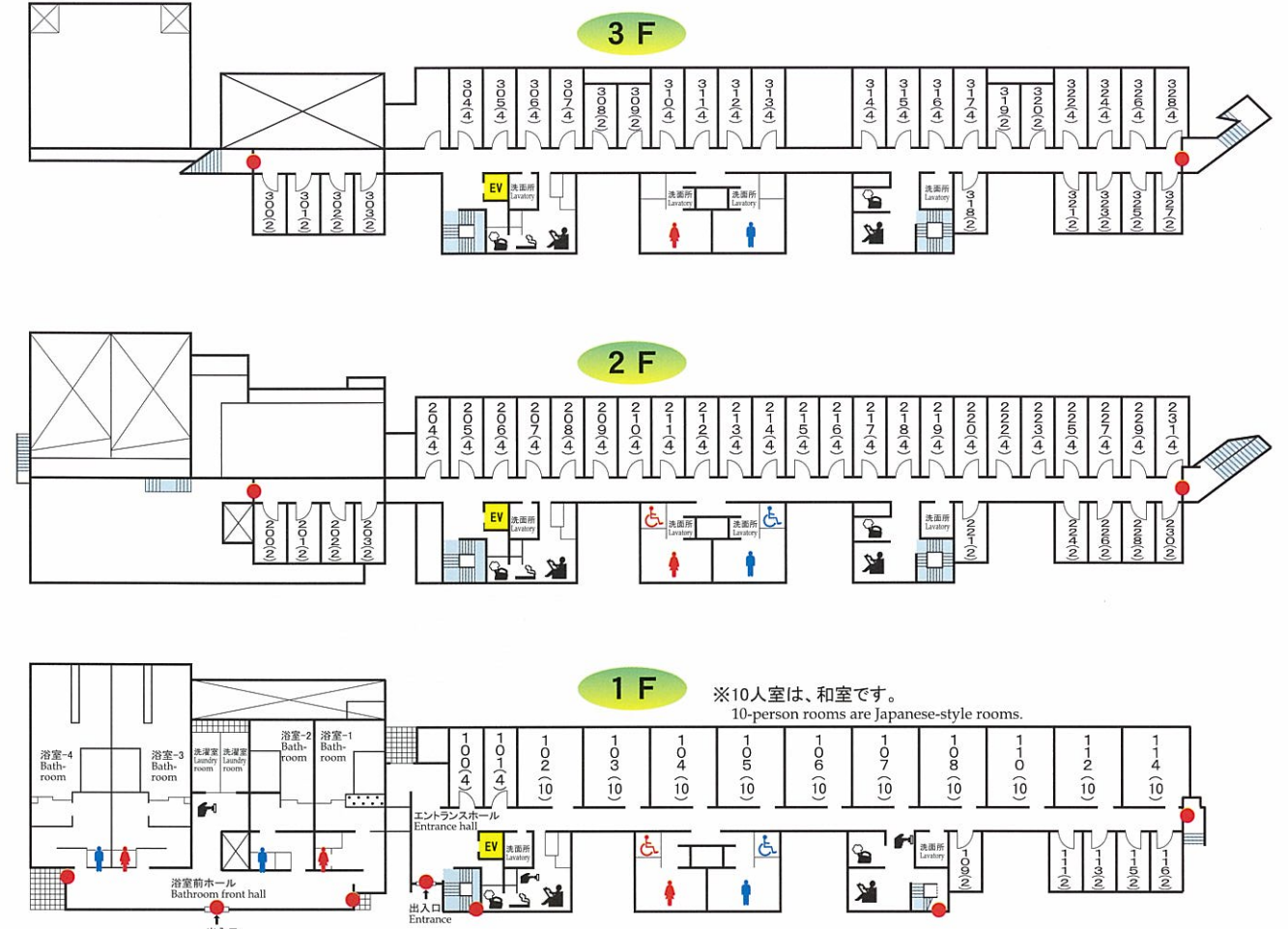


エントランスホール
Entrance hall

談話コーナー
Lounge



B棟平面図
Building B Floor Plan



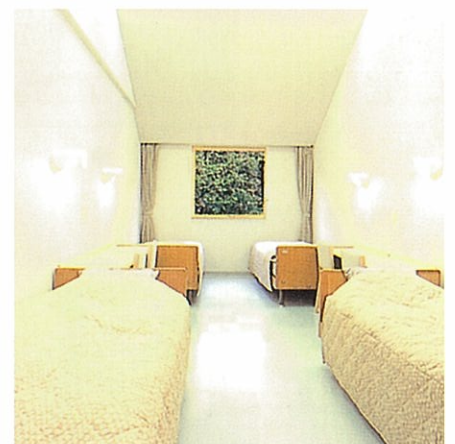
●印は非常口です。(EMERGENCY EXIT)
● Indicates emergency exit

浴室
Bath room

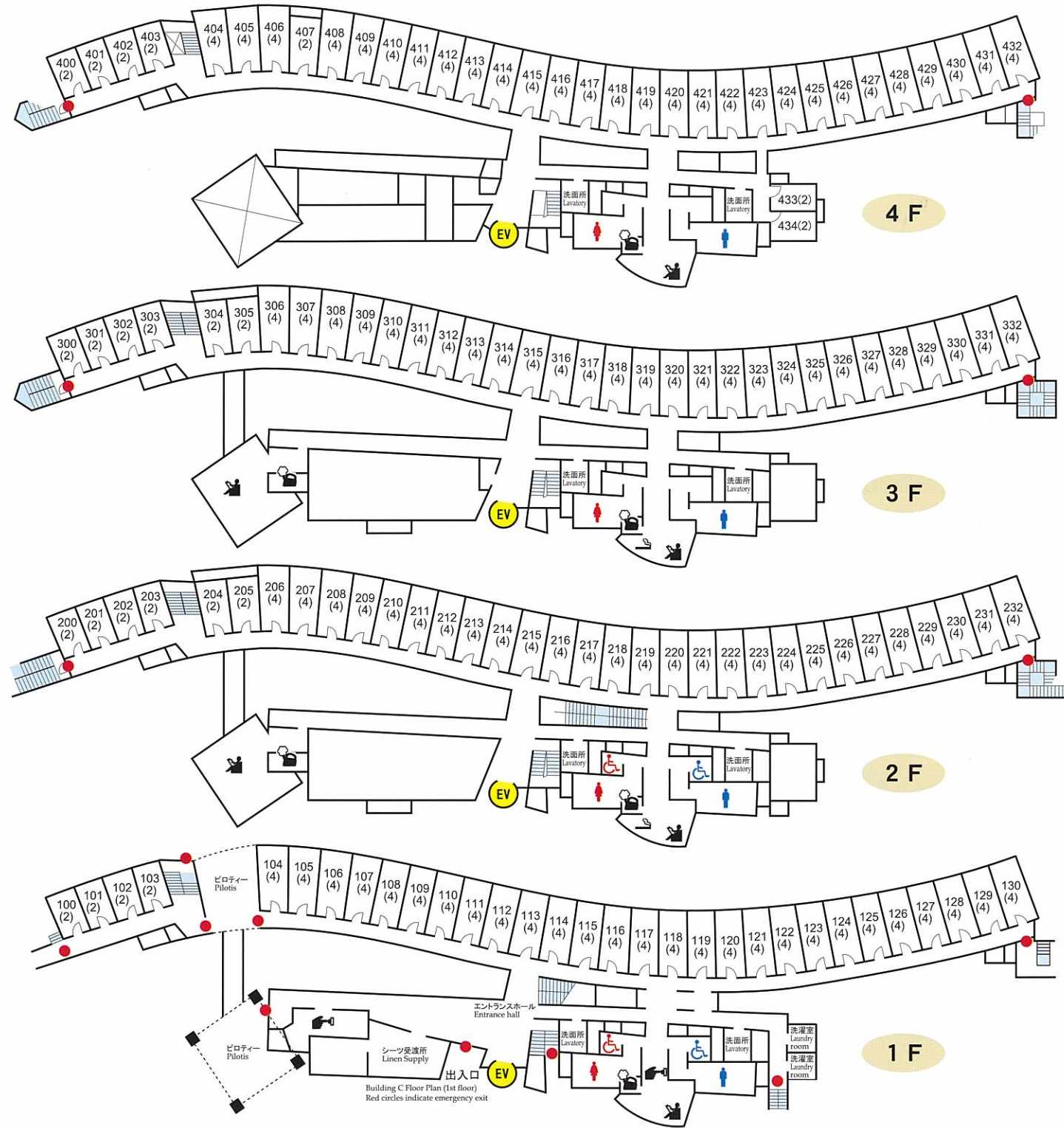
和室
10-person room
(Japanese-style room)

2人室
2-person room

4人室
4-person room

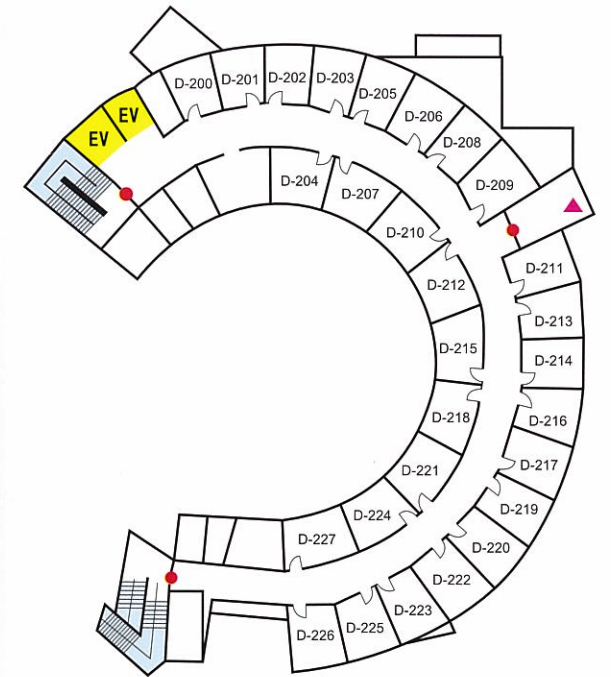


C棟平面図
Building C Floor Plan (1st floor)



4人室
4-person room | 談話コーナー
Lounge

D棟平面図 2F
Building D Floor Plan (2nd floor)



宿泊D棟
Lodging Building D

個室
Single room | フロント
Front desk

生活関連施設 Service Facilities



カフェテリア ふじ (センター棟 2階) 500席

利用時間	内 容
朝食 (7:00~9:00)	バイキング方式
昼食 (11:30~13:30)	セットメニューからの選択方式
夕食 (17:00~19:00)	セットメニューからの選択方式

●事前に予約が必要です。

Cafeteria *FUJI* (Central Bldg. 2 F) 500 seats

Open Hours	Service
Breakfast (7:00~9:00)	Buffet Style
Lunch (11:30~13:30)	Choices from fixed menu
Dinner (17:00~19:00)	Choices from fixed menu

●Prior reservations needed.

カフェ フレンズ (センター棟 2階) 約50席

利用時間 8:00~19:00

内 容 喫茶、軽食、手作りパン等



Café *FRIENDS* (Central Bldg. 2 F) 50 seats

Open Hours : 8:00~19:00

Service: Refreshments, home-made bread and pastries, light meals, etc.

コンビニエンスストア (宿泊D棟 1階交流プラザ)

利用時間 7:30~21:50

内 容 日用品、文具、菓子、喫茶、等



Convenience Store (Lodging Bldg.D 1F Exchange plaza)

Open Hours : 7:30~21:50

Service: Daily necessities, writing materials, sweets and candies, refreshments, etc.



レストラン さくら (宿泊D棟 9階) 約60席

利用時間	内 容
7:00~23:00	和食、洋食、喫茶

(ラストオーダー 22:15)

Restaurant *SAKURA* (Lodging Bldg. D 9F) 60 seats

Open Hours	Service
7:00~23:00	Japanese food, Western-style, refreshments

(Last order 22:15)

サービスコーナー (国際交流棟 1階)

利用時間	内 容
7:30~21:00	コピー、FAX(送信のみ)、 宅配便(発送のみ) 両替、記念写真、手荷物預 等



Service corner (International Exchange Bldg. 1F)

Open Hours	Services
7:30~21:00	Photocopy, FAX (outgoing only), parcel delivery (send only), money-changing, souvenir photographs, have baggage checked, etc.

浴室 (宿泊B棟横)

※宿泊B棟及び宿泊C棟利用者のための入浴施設です。

利用時間	内 容
17:00~23:30	大・小浴室 各2室

Bathroom (next to Lodging Bldg.B)

※For Building B and Building C users

Open Hours	Services
17:00~23:30	2 large bathrooms 2 small bathrooms

コインランドリー

(浴室・宿泊C棟 1階)

利用時間	内 容
7:00~22:00	洗濯機(200円/1回)、 乾燥機(100円/10分)

Coin laundry

(Bathroom・Lodging Bldg. C 1F)

Open Hours	Services
7:00~22:00	Washing machines(200yen/once), dryers(100yen/minutes)



レストラン と き (カルチャー棟 2階) 190席

利用時間	内 容
11:30~21:00	和食、中華、洋食、喫茶等

(ラストオーダー 20:30)

Restaurant *TOKI* (Arts Bldg. 2 F) 190 seats

Open Hours	Service
11:30~21:00	Japanese food, Western-style, Chinese food, refreshments

(Last order 20:30)

駐車場

●地下駐車場(有料)

一般車両の駐車は地下駐車場をご利用ください。

入退場時間 6:30~23:00

利用可能台数 200台

地下駐車場に入庫可能な車両の大きさ 長さ=5.6m未満
幅 =1.9m未満
高さ=3.1m未満

●バス駐車場(有料)

バス及び大型車両はバス駐車場をご利用ください。

入退場時間 6:30~23:00

利用可能台数 7台

Parking Lot

●Underground parking Lot (extra charge)

Please use the underground parking lot for general parking.

Open and close hours 6:30 ~ 23:00

Parking space availability 200 units .

Car-size limits for underground parking : Length =less than 5.6m
Width =less than 1.9m
Height =less than 3.1m

●Coach Parking Lot (extra charge)

Please use the for Coach Parking Lot bus and large vehicles parking.

Open and close hours 6:30 ~ 23:00

Parking space availability 7 units .



交通案内 Transportation guide

電車・バス利用の場合

- **東京駅から**
JR中央線 約14分 新宿駅で乗り換え
小田急線各駅停車 約3分 参宮橋駅下車 徒歩約7分
- **羽田空港から**
東京モノレール 約23分 浜松町駅で乗り換え
JR山手線(外回り) 約24分 新宿駅で乗り換え
小田急線各駅停車 約3分 参宮橋駅下車 徒歩約7分
- **地下鉄千代田線**
代々木公園駅下車
(代々木公園方面4番出口) 徒歩約10分
- **京王バス**
(新宿駅から)
新宿駅西口バスターミナル16番乗り場発
[宿51系渋谷駅行き]乗車 代々木5丁目バス停下車 徒歩約1分
(渋谷駅から)
渋谷駅西口バスターミナル14番乗り場発
[宿51系新宿駅西行き]乗車 代々木5丁目バス停下車 徒歩約1分

車利用の場合

- **首都高速4号線** 三宅坂方面から 代々木出入口約100m

By train or bus

- **From Tokyo Station**
Take the JR Chūō Line to Shinjuku Station (about 14 minutes).
Transfer at Shinjuku Station to a local train on Odakyu Line.
Get off at Sangubashi Station (about 3 minutes from Shinjuku).
The NYC is about 7 minutes walk from the station.
- **From Haneda Airport**
Take the Tokyo Monorail to Hamamatsuchō Station (about 23 minutes).
Transfer to the JR Yamanote Line and get off at Shinjuku Station (about 24 minutes).
Transfer to a local train on the Odakyu Line (about 3 minutes).
- **By Subway (Chiyoda Line)**
Get off at Yoyogi-Kōen Station (Exit No.4).
The NYC is about 10 minutes walk from the Exit No.4.
- **By Bus (Keio Bus)**
Get on Bus Stop No.16 at Shinjuku Station Nishiguchi (west exit) bus terminal [juku 51 going to Shibuya Station].
Get off at Yoyogi 5-Chome bus stop.
The NYC is 1-minute walk from the bus stop.
Get on bus stop No.14 at Shibuya Station Nishiguchi bus terminal [juku 51 going to Shinjuku Station].
Get off at Yoyogi 5-Chome bus stop.

By car

- **Take the No. 4 Metropolitan Expressway**
Coming from the Miyakezaka direction, about 100m from the Yoyogi Exit

独立行政法人 国立青少年教育振興機構
国立オリンピック記念青少年総合センター

〒151-0052 東京都渋谷区代々木神園町3番1号

電話: (03) 3469-2525 (申込受付専用) FAX: (03) 3469-2277 (申込受付専用)
ホームページ <http://nyc.niye.go.jp/>

The Independent Administrative Institution for Youth Education (N.I.Y.E)
National Olympics Memorial Youth Center (NYC)

3-1. Yoyogi Kamizono-cho, Shibuya-ku, Tokyo 151-0052 JAPAN
Tel: +81-3-3469-2525 (Program Division)
Fax: +81-3-3469-2277
<http://nyc.niye.go.jp/>

 シンボルマークについて

若人の情熱的で躍動するダイナミックな力と、Youth (若者) のYを重ね合わせたイメージによるデザイン。

Our symbol Mark

Our symbol mark is the initial letter "Y" taken from the word "Youth", which represents the energetic, passionate and dynamic power of youths.