

受験生応援

新宿駅より
小田急線で2駅の
好アクセス！

1泊お一人5000円

『オリセン』宿泊プランのご案内

対象：大学受験を控えた受験生

※保護者の方は、個人宿泊にてお申込みください。

各日
定員あり

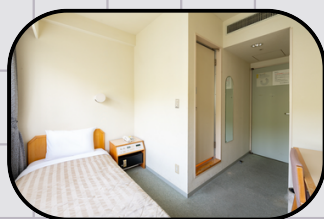
期間：令和8年2月7日（土）～2月28日（土）

代々木公園に隣接する「国立オリンピック記念青少年総合センター」は
受験生の皆様を応援しています。



お部屋

- ◆Wi-Fi完備
- ◆ユニットバス完備
- ◆リンスインシャンプー・ボディソープ完備
- ◆バスタオル・フェイスタオル完備
- ◆暖房完備



- ※部屋着・歯磨きセット・カミソリ
ティッシュペーパー・ドライヤー等の
アメニティはご自身でご準備ください。
- ※タオルの交換や部屋の清掃のため、
スタッフがお部屋に入ることがあります。

個人で宿泊できるシングルのお部屋を準備。お部屋に備え付けの机で自習をする
ことが可能です。宿泊D棟フロントスタッフが24時間常駐していて安心です！

☆ 申込はコチラ ☆

申込期間：令和7年12月15日（月）～令和8年1月30日（金）

- ※受験以外の目的の申込は、ご遠慮ください。
- ※フォーム受付時間 平日6：00～23：00（年末年始除く）
- ※チェックインは宿泊D棟フロントにて、ご利用当日の15：00から可能です。
なお、22：00を過ぎる場合はフロントまでご連絡ください。
- ※チェックイン時にお支払いとなります。（現金のみ）
- ※空室状況により、お申込みいただいてもご宿泊できない場合がございます。
- ※宿泊を希望する保護者様は、右のQRコードより個人宿泊をお申込みください。



個人宿泊申込



その他のご案内

お食事

オリセンHP



店舗	食事	営業時間
だしらぼCafé	朝 昼 夕	7:30~22:00 ※定休日:月曜日 ※日曜日のみ17:00までの営業
カフェテリアふじ (buffet形式)	昼	11:45~13:30



※上記時間以外の食事は、各自でご用意ください。

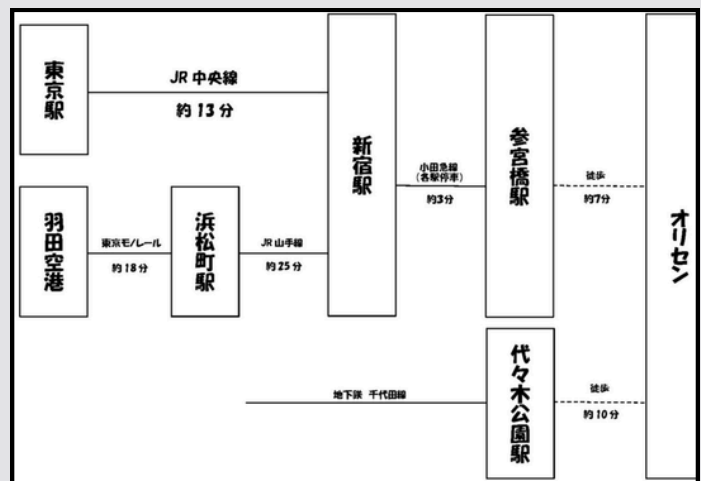
キャンセルについて

受験生のためのプランであるため
キャンセル料はございませんが
より多くの受験生にご利用いただくため、
利用を取り消す場合は右のQRコードより
手続きをお願いいたします。

キャンセルフォーム



アクセス



参宮橋駅方面（徒歩7分）や代々木八幡駅方面（徒歩10分）へ歩けば、
24時間営業のコンビニや、飲食店も多数あります！

独立行政法人国立青少年教育振興機構
国立オリンピック記念青少年総合センター
〒151-0052 東京都渋谷区代々木神園町3-1

本件に関するお問い合わせ

☎03-6407-7735

✉nyc-suisin@niye.go.jp

受付時間 9:00~17:00（平日のみ）