

## 浴室(B棟1F)

### 設備・備品定数

浴室-4(いちばん左)		浴室-3		浴室-2 (身障者優先)		浴室-1(いちばん右) (身障者優先)	
カギ付ロッカー	32	カギ付ロッカー	32	カギ付ロッカー	24	カギ付ロッカー	24
脱衣かご	16	脱衣かご	20	脱衣かご	15	脱衣かご	15
脱衣所洗面台	3	脱衣所洗面台	3	脱衣所洗面台	3	脱衣所洗面台	3
ドライヤー	2	ドライヤー	2	ドライヤー	2	ドライヤー	2
シャワー	22	シャワー	22	シャワー	6	シャワー	6
シャワー(スタンド式)	5	シャワー(スタンド式)	5	シャワー(スタンド式)	4	シャワー(スタンド式)	4

利用時間は17:00～23:30です。

浴室玄関ホールに身障者用シャワーチェア(5台)があります。

ご利用の際はD棟フロントまでご連絡ください。

浴室玄関ホールに貴重品ボックス(94箱分)がありますので、必要に応じてご利用ください。

**更衣室(脱衣所)内での盗難防止のため、財布等の貴重品は、浴室玄関ホールの貴重品ボックスまたは更衣室(脱衣所)内のカギ付ロッカーをご利用ください。**

カギ付ロッカーは100円コインバック式となっておりますので、ご利用の際はご用意ください。

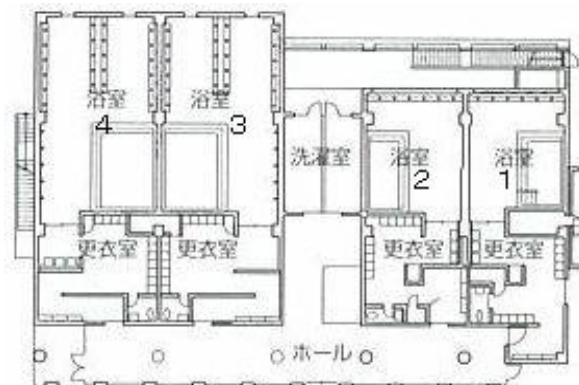
**浴槽へお入りになる際は、よく身体を洗ってからお入りください。**

共用のリンスインシャンプー・ボディーシャンプーがあります。

浴槽の深さはいずれも62cmです。

洗濯室(コインランドリー)については「その他の施設」のページをご覧ください。

### 配置図



## 更衣室(脱衣所)の様子



## 浴室の様子



※ 身障者優先の浴室(1と2)では、右下の写真のように浴槽まで手すり付の階段があります。