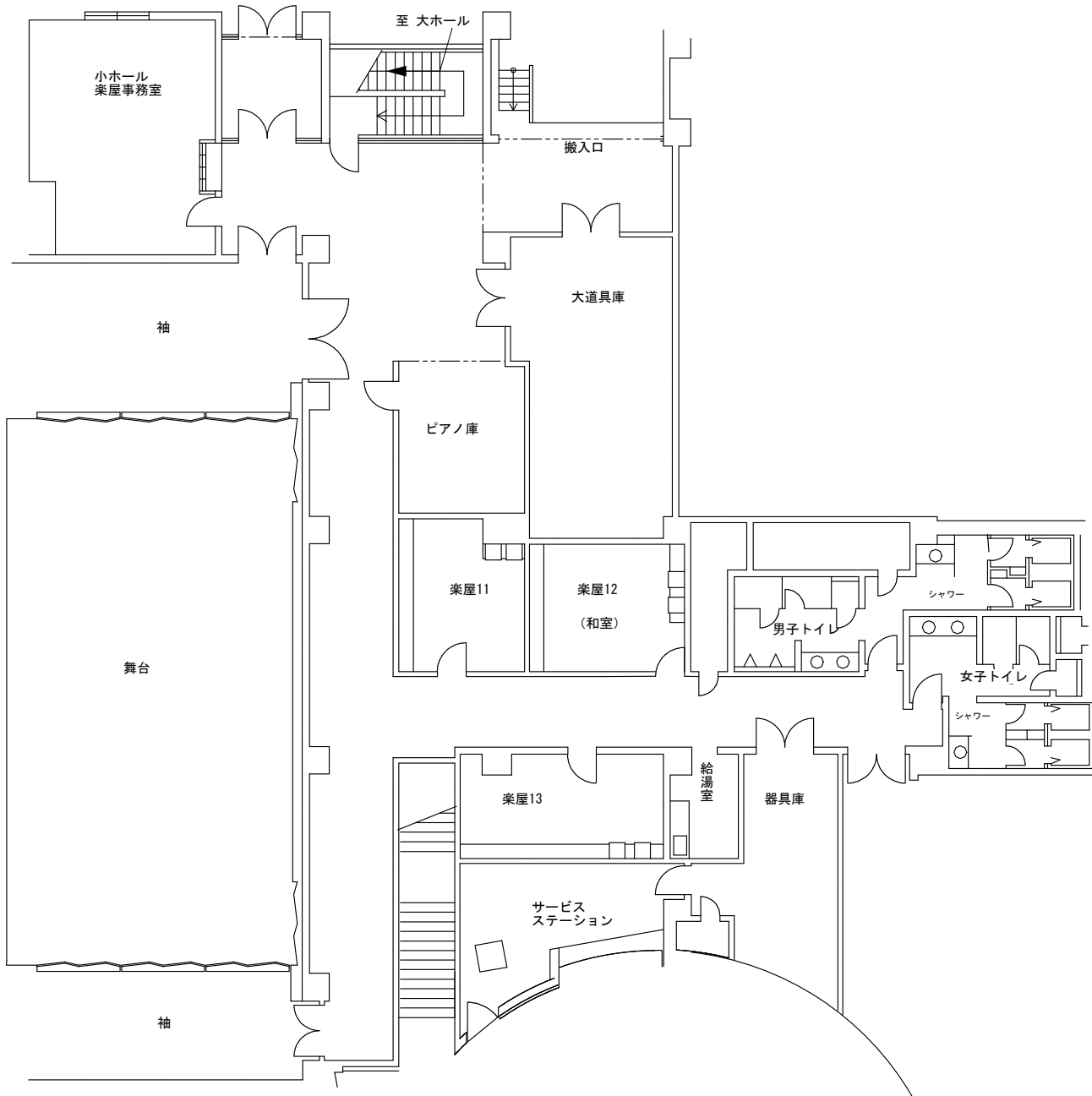


カルチャー棟 1階楽屋案内図

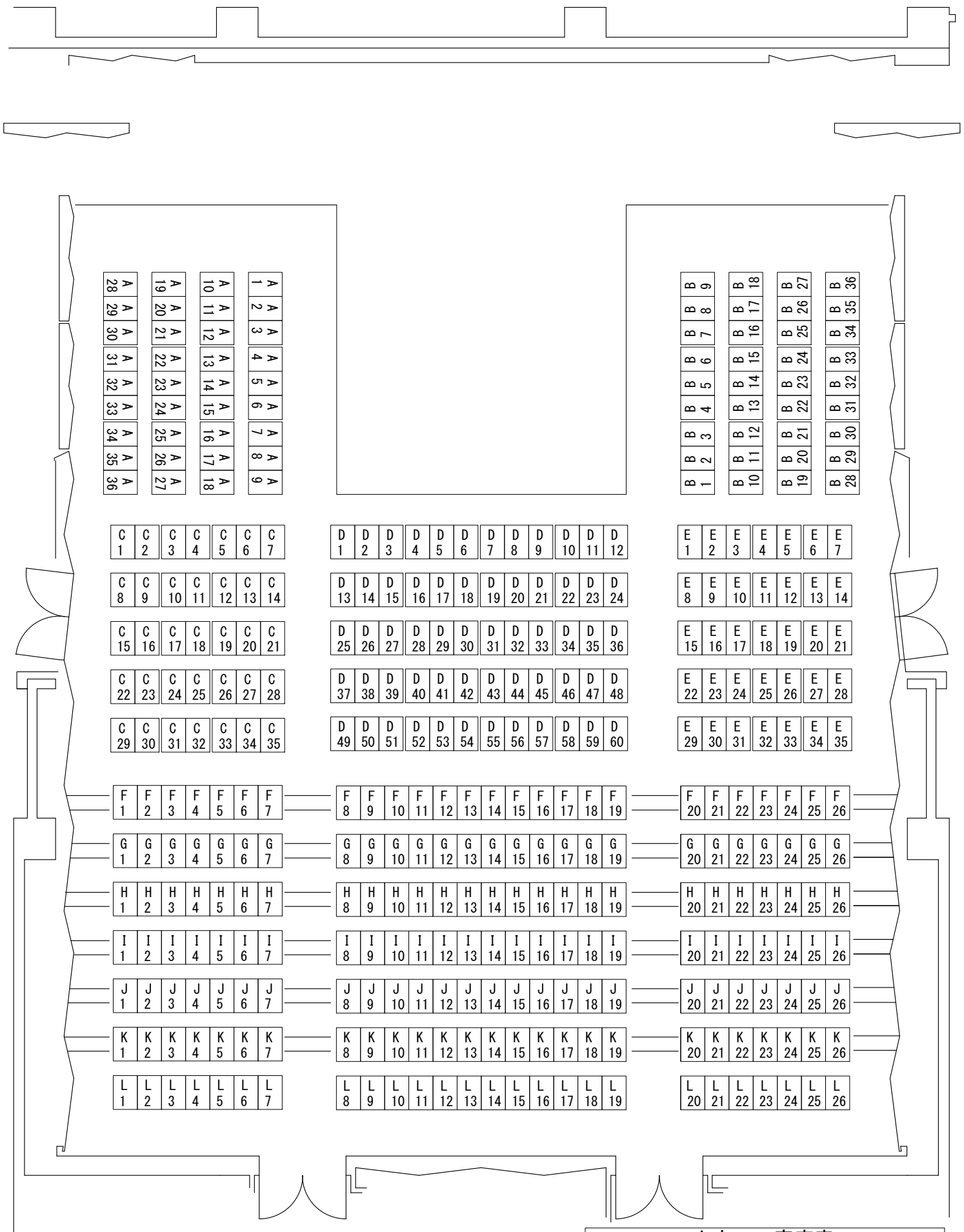


- 楽屋事務室**
面積 約40㎡
- ・応接セット 1対
 - ・打ち合わせ用テーブル 1
 - ・イス 6
 - ・ホワイトボード 1
 - ・ガラス戸付棚 1
 - ・ハンガー掛け 1
 - ・ハンガー 6
 - ・耐火金庫 1
 - ・掃除機 1
 - ・舞台モニター 1
 - ・冷蔵庫 1
 - ・ゴミ箱 1

- 楽屋12 (和室)**
面積 約18㎡
- ・テーブル 1
 - ・座布団 10
 - ・ドライヤー 3
 - ・ハンガー掛け 1
 - ・ハンガー 6
 - ・掃除機 1
 - ・CD・MDラジカセ 1
 - ・舞台モニター 1
 - ・鏡 5
 - ・姿見 1
 - ・洗面台 2
 - ・冷蔵庫 1
 - ・ゴミ箱 2

- 楽屋11**
面積 約17㎡
- ・テーブル 1
 - ・キャスター付イス 4
 - ・イス(背有り) 6
 - ・スツール 4
 - ・ドライヤー 3
 - ・ハンガー掛け 1
 - ・ハンガー 6
 - ・置き台 1
 - ・掃除機 1
 - ・CD・MDラジカセ 1
 - ・舞台モニター 1
 - ・鏡 5
 - ・姿見 1
 - ・洗面台 2
 - ・冷蔵庫 1
 - ・ゴミ箱 2

- 楽屋13**
面積 約20㎡
- ・テーブル 1
 - ・キャスター付イス 4
 - ・イス(背有り) 6
 - ・スツール 4
 - ・ドライヤー 3
 - ・ハンガー掛け 1
 - ・ハンガー 6
 - ・置き台 1
 - ・掃除機 1
 - ・CD・MDラジカセ 1
 - ・舞台モニター 1
 - ・鏡 5
 - ・姿見 1
 - ・洗面台 2
 - ・冷蔵庫 1
 - ・ゴミ箱 2



小ホール座席表

総座席数

384席

A	A	A	A	A	A	A
1	2	3	4	5	6	

A	A	A	A	A	A	A
7	8	9	10	11	12	

A	A	A	A	A	A	A
13	14	15	16	17	18	

A	A	A	A	A	A	A
19	20	21	22	23	24	

A	A	A	A	A	A	A
25	26	27	28	29	30	

A	A	A	A	A	A	A
31	32	33	34	35	36	

C	C	C	C	C	C	C
1	2	3	4	5	6	7

C	C	C	C	C	C	C
8	9	10	11	12	13	14

C	C	C	C	C	C	C
15	16	17	18	19	20	21

C	C	C	C	C	C	C
22	23	24	25	26	27	28

C	C	C	C	C	C	C
29	30	31	32	33	34	35

F	F	F	F	F	F	F
1	2	3	4	5	6	7

G	G	G	G	G	G	G
1	2	3	4	5	6	7

H	H	H	H	H	H	H
1	2	3	4	5	6	7

I	I	I	I	I	I	I
1	2	3	4	5	6	7

J	J	J	J	J	J	J
1	2	3	4	5	6	7

K	K	K	K	K	K	K
1	2	3	4	5	6	7

L	L	L	L	L	L	L
1	2	3	4	5	6	7

車椅子席

F	F	F	F	F	F	F	F	F	F	F	F
8	9	10	11	12	13	14	15	16	17	18	19

G	G	G	G	G	G	G	G	G	G	G	G
8	9	10	11	12	13	14	15	16	17	18	19

H	H	H	H	H	H	H	H	H	H	H	H
8	9	10	11	12	13	14	15	16	17	18	19

I	I	I	I	I	I	I	I	I	I	I	I
8	9	10	11	12	13	14	15	16	17	18	19

J	J	J	J	J	J	J	J	J	J	J	J
8	9	10	11	12	13	14	15	16	17	18	19

K	K	K	K	K	K	K	K	K	K	K	K
8	9	10	11	12	13	14	15	16	17	18	19

L	L	L	L	L	L	L	L	L	L	L	L
8	9	10	11	12	13	14	15	16	17	18	19

B	B	B	B	B	B	B
1	2	3	4	5	6	

B	B	B	B	B	B	B
7	8	9	10	11	12	

B	B	B	B	B	B	B
13	14	15	16	17	18	

B	B	B	B	B	B	B
19	20	21	22	23	24	

B	B	B	B	B	B	B
25	26	27	28	29	30	

B	B	B	B	B	B	B
31	32	33	34	35	36	

E	E	E	E	E	E	E
1	2	3	4	5	6	7

E	E	E	E	E	E	E
8	9	10	11	12	13	14

E	E	E	E	E	E	E
15	16	17	18	19	20	21

E	E	E	E	E	E	E
22	23	24	25	26	27	28

E	E	E	E	E	E	E
29	30	31	32	33	34	35

F	F	F	F	F	F	F
20	21	22	23	24	25	26

G	G	G	G	G	G	G
20	21	22	23	24	25	26

H	H	H	H	H	H	H
20	21	22	23	24	25	26

I	I	I	I	I	I	I
20	21	22	23	24	25	26

J	J	J	J	J	J	J
20	21	22	23	24	25	26

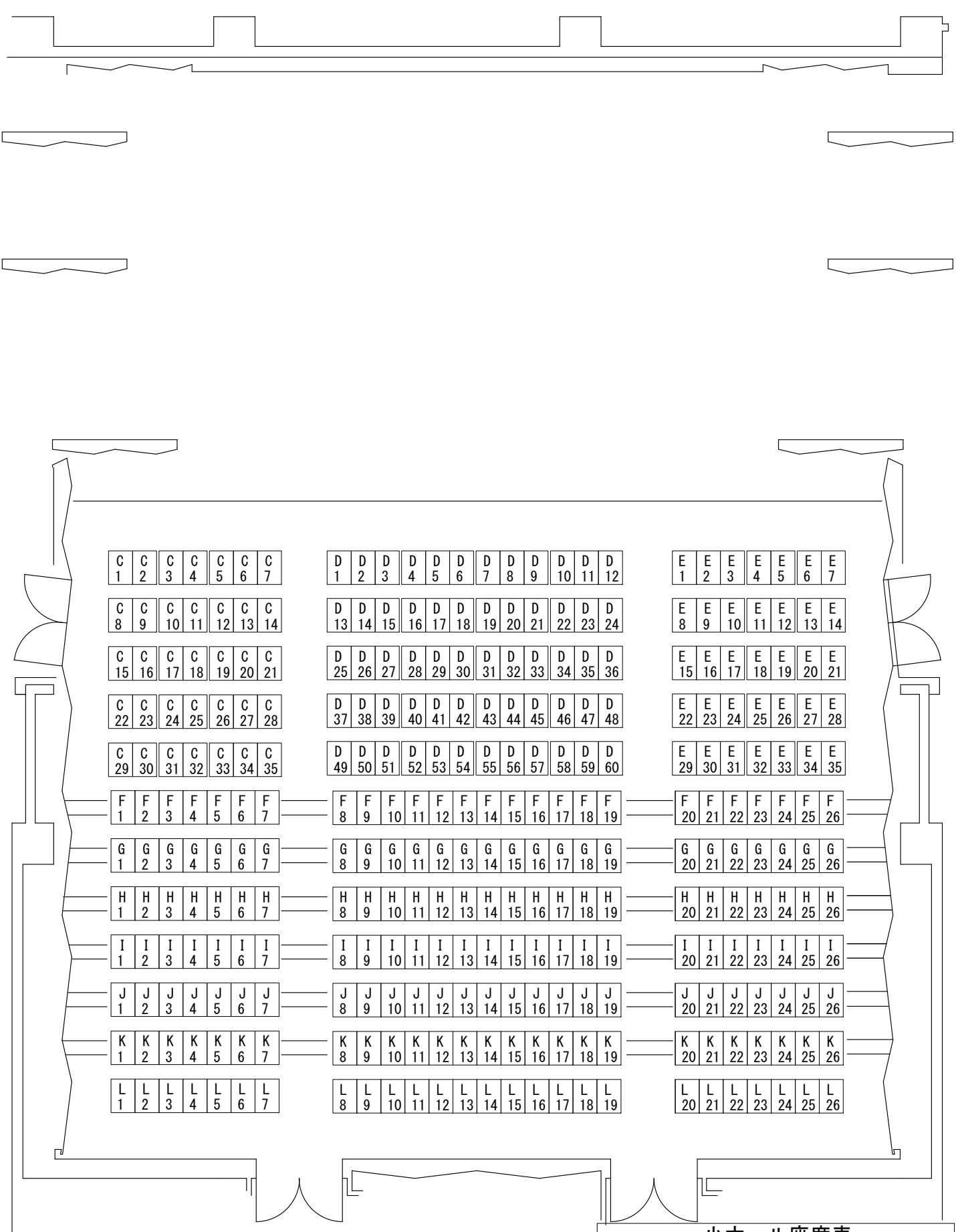
K	K	K	K	K	K	K
20	21	22	23	24	25	26

L	L	L	L	L	L	L
20	21	22	23	24	25	26

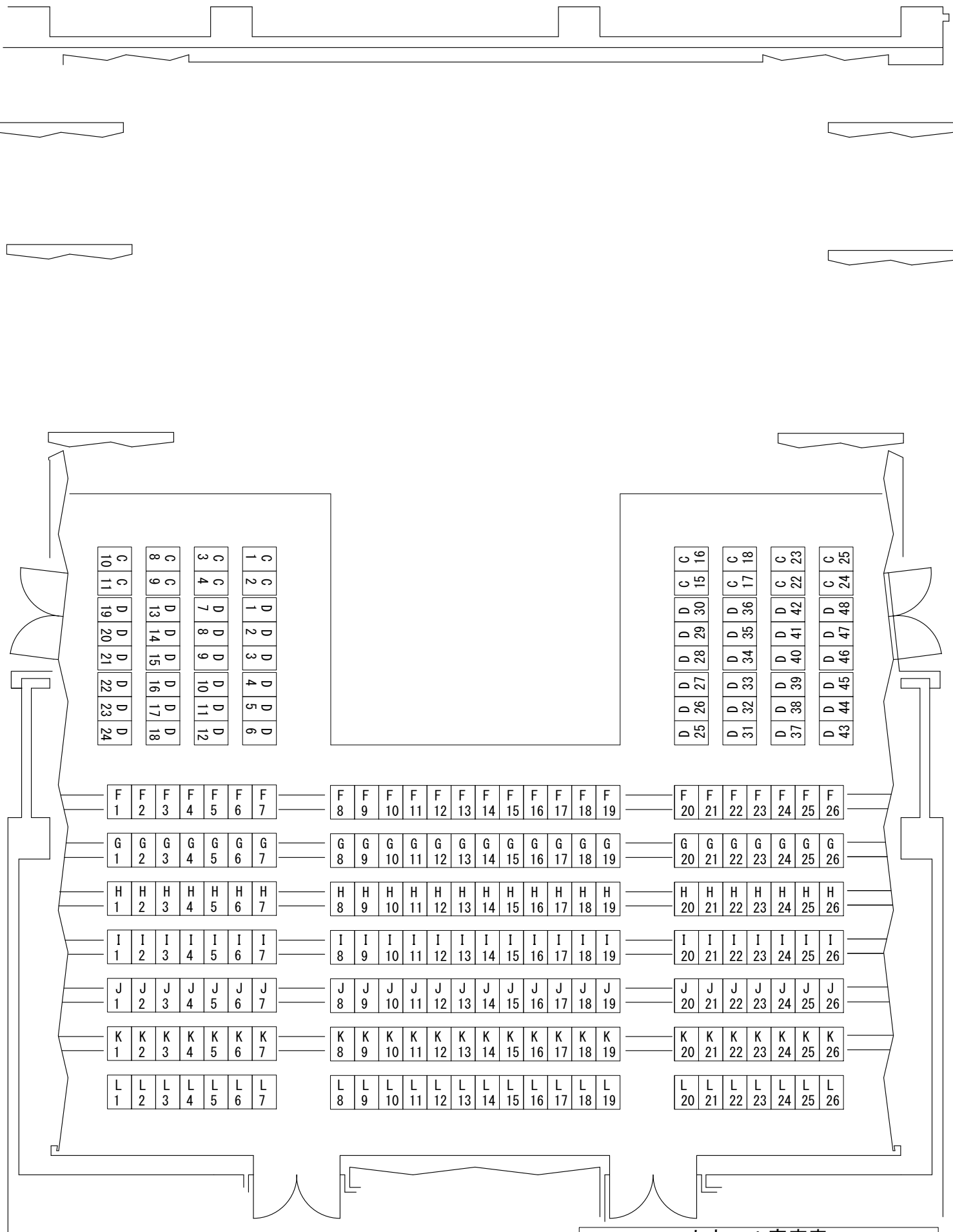
車椅子席

小ホール座席表

総座席数 318席

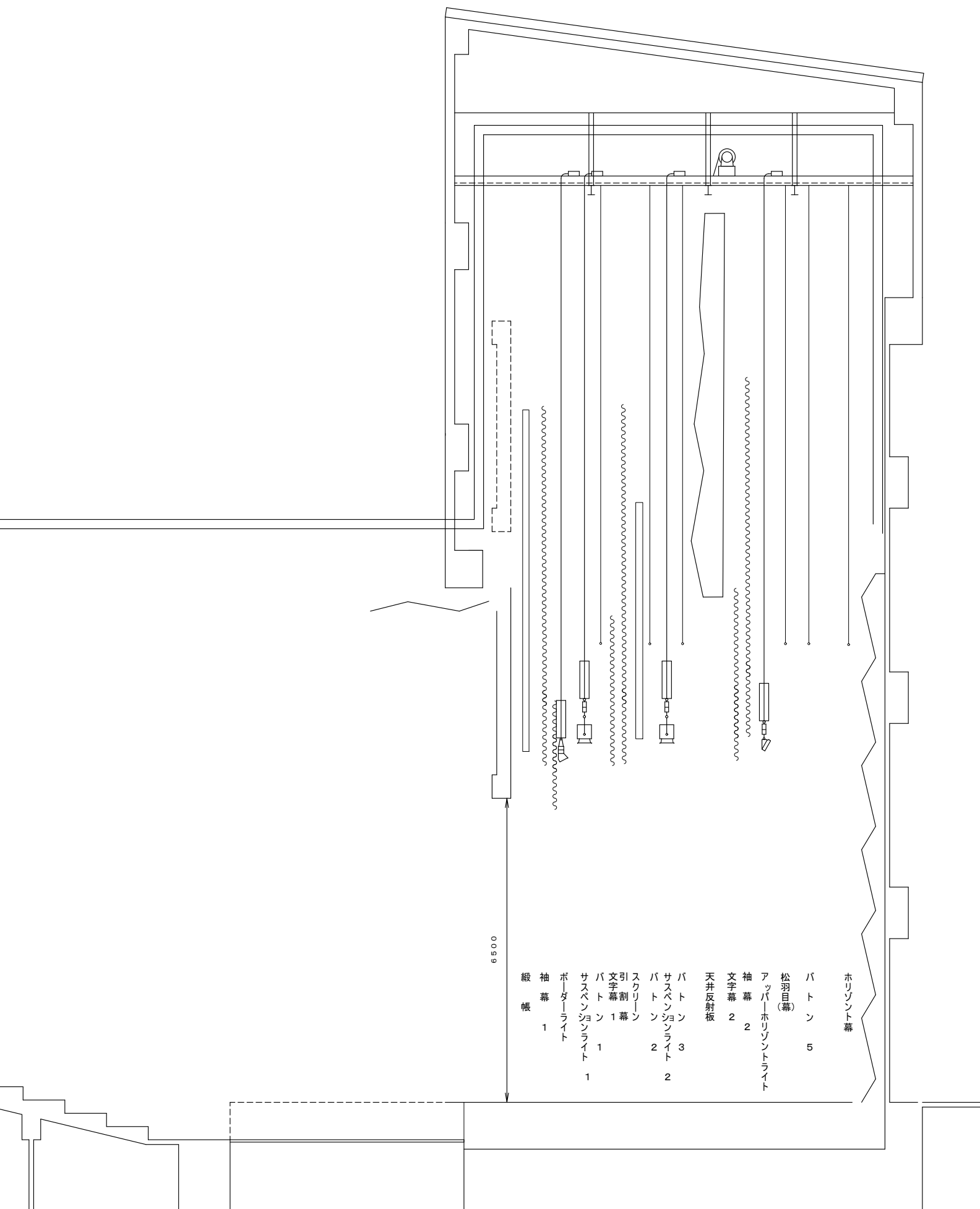


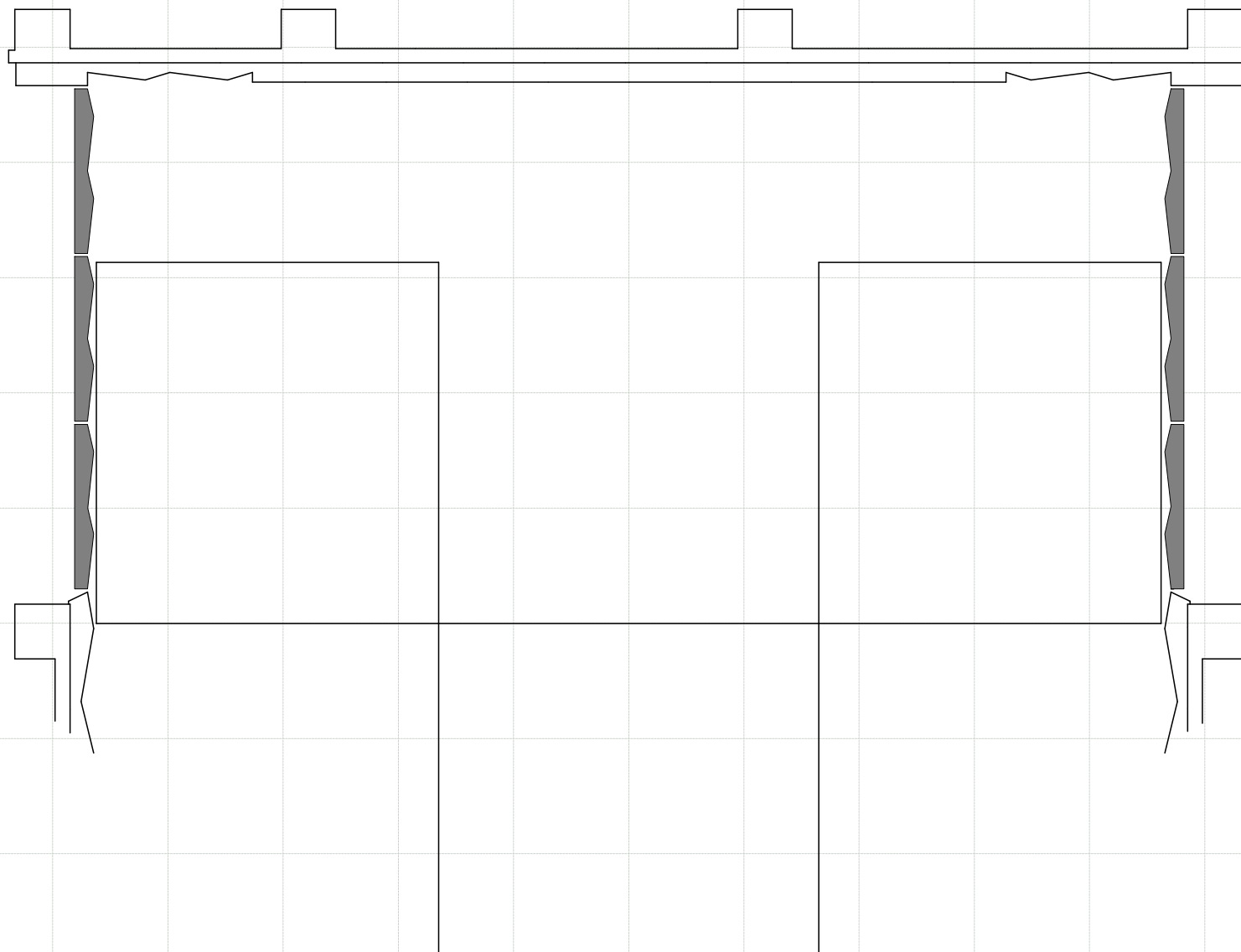
小ホール座席表	
総座席数	312席



小ホール座席表	
総座席数	246席

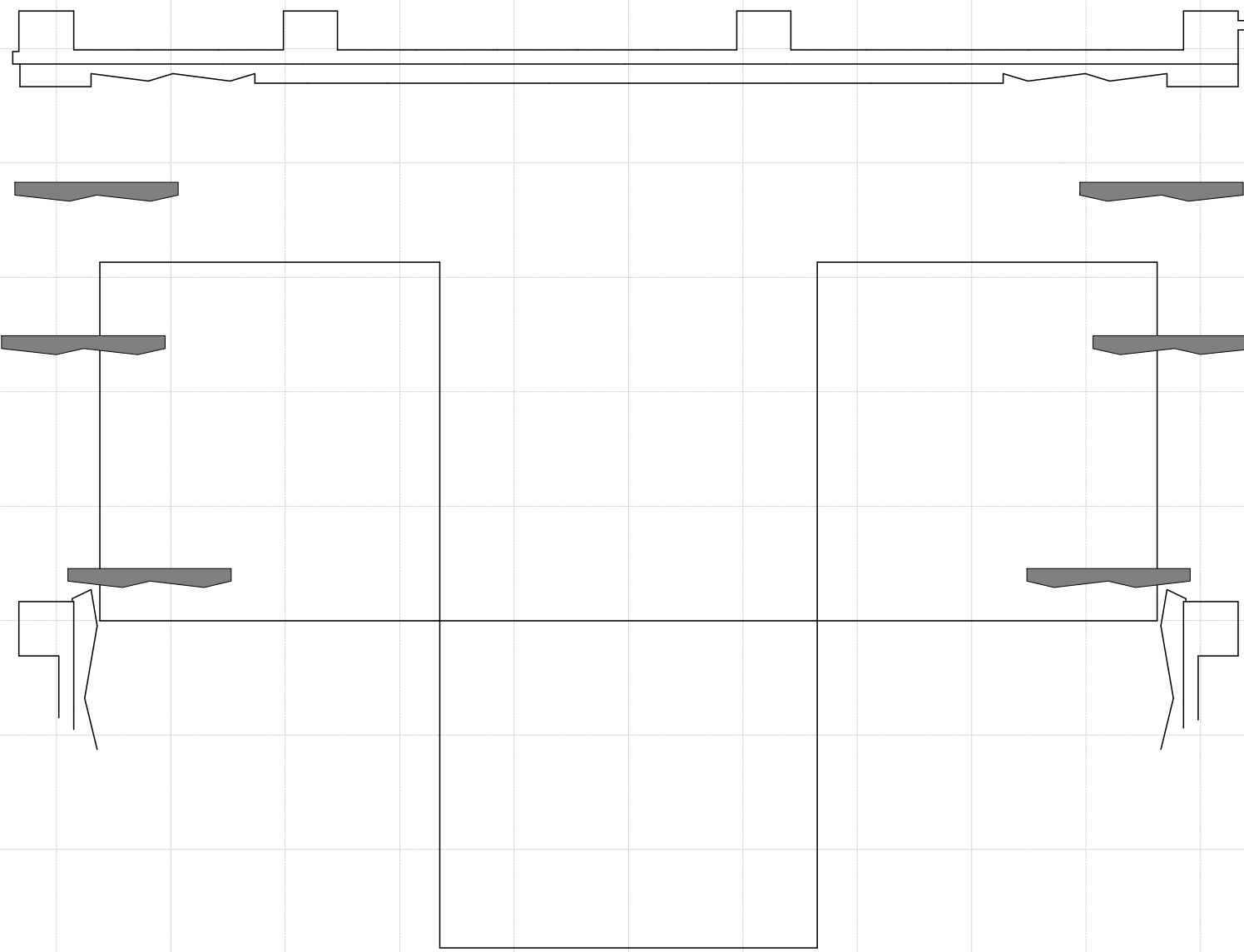
カルチャー棟 小ホール 立面図 (1/100)





舞台床：松、染色拭取仕上げ

小ホール舞台平面図	
1/100	作成日 2001.08.21
国立オリンピック記念 青少年総合センターカルチャー棟	

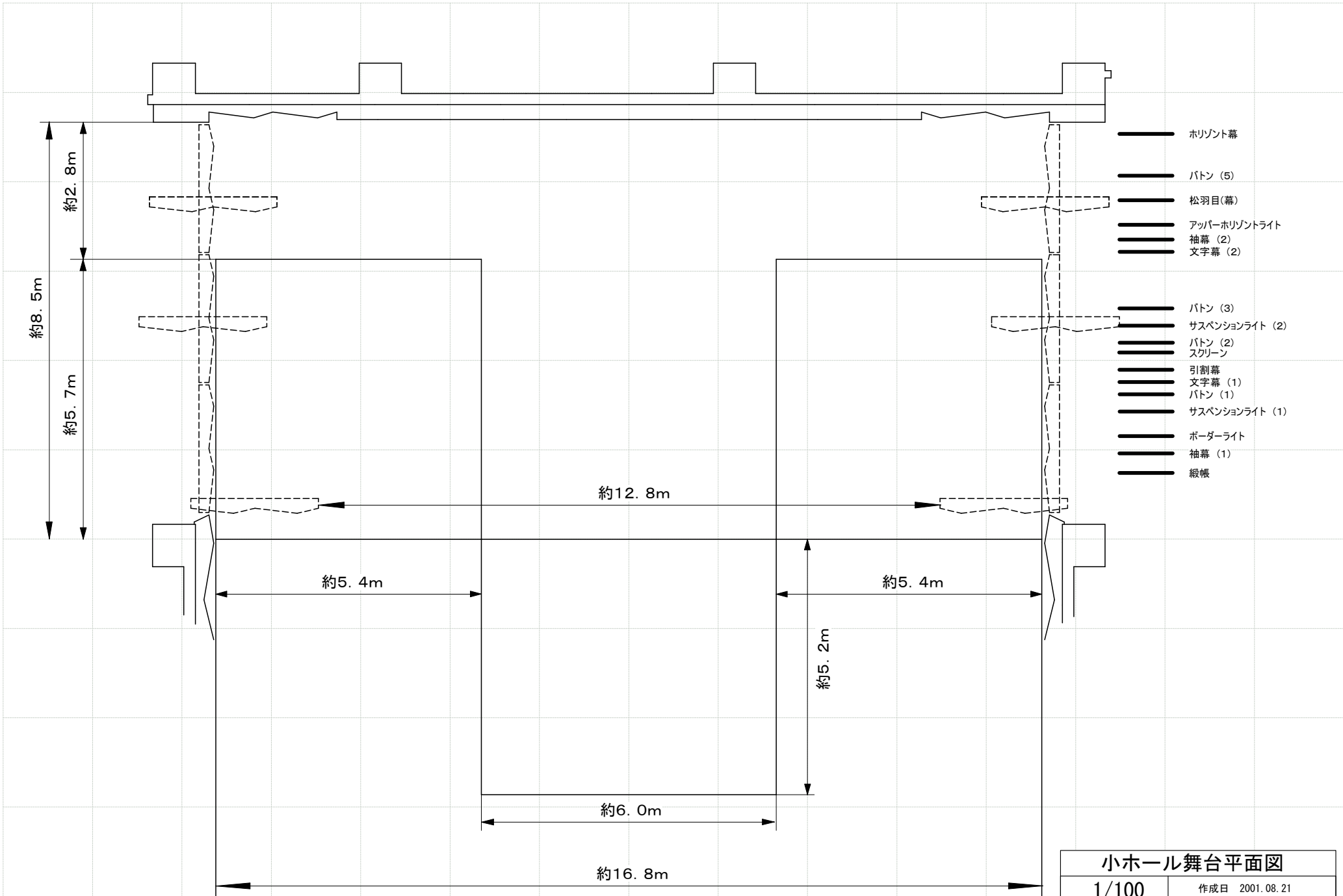


- ホリゾント幕
- バトン(5)
- 松羽目
- アッパーホリゾントライト
- 袖幕(2)
- 一文字幕(2)

- バトン(3)
- サスペンションライト(2)
- バトン(2)
- スクリーン
- 引割幕
- 一文字幕(1)
- バトン(1)
- サスペンションライト(1)
- ボーダーライト
- 袖幕(1)
- 緞帳

舞台床：桧、染色拭取仕上げ

小ホール舞台平面図	
1/100	作成日 2001.08.21
国立オリンピック記念 青少年総合センターカルチャー棟	



舞台床：松、染色拭取仕上げ

小ホール舞台平面図	
1/100	作成日 2001.08.21
国立オリンピック記念 青少年総合センターカルチャー棟	

小ホール 備品リスト

小ホール用舞台備品

品名	数量	備考
吊り看板 (2727mm×900mm)	3枚	ボルト止めで連結可能
平台 4×6 (1212mm×1818mm×121mm)	4台	4尺×6尺×4寸
平台 3×6 (909mm×1818mm×121mm)	4台	3尺×6尺×4寸
平台 2×6 (606mm×1818mm×121mm)	4台	2尺×6尺×4寸
平台 3×4 (909mm×1212mm×121mm)	4台	3尺×4尺×4寸
開き足 高足 (1212mm×727mm)	5台	幅4尺×高さ2.4尺 平台と合わせて高さ2尺8寸
開き足 高足 (909mm×727mm)	5台	幅3尺×高さ2.4尺 平台と合わせて高さ2尺8寸
開き足 中足 (1212mm×515mm)	5台	幅4尺×高さ1.7尺 平台と合わせて高さ2尺1寸
開き足 中足 (909mm×515mm)	5台	幅3尺×高さ1.7尺 平台と合わせて高さ2尺1寸
箱足 (303mm×515mm×182mm)	20個	1尺×1.7尺×6寸
箱足 (303mm×333mm×182mm)	20個	1尺×1.1尺×6寸
木台 (91mm×91mm×303mm)	24個	3寸×3寸×1尺
ツカミ金具	70個	
蹴込パネル (1818mm×212mm)	12枚	幅6尺×高さ7寸
所作台 (909mm×3636mm×121mm)	21台	
開帳場 (1212mm×909mm×121mm)	1台	
化粧框 (W3636mm)	5台	
箱階段一段 (909mm×303mm×212mm)	2台	幅3尺×奥行1尺×高さ7寸
人形立 (H1818mm)	10本	高さ6尺
ローアホリゾン隠し (W3636mm)	4枚	
演台 花台・脇台付き (W1200mm×D750mm×H1000mm)	1台	花台 (W600mm×D600mm×H695mm)
司会者台 (W750mm×D600mm×H1150mm)	1台	
ウエイト	20個	約13kg
長テーブル 多目的用 (1800mm×450mm)	10台	薄茶色、幕板無し
長テーブル ディスカッション用 (1800mm×600mm)	5台	こげ茶色、幕板付き、天板折りたたみ式、キャスター式
式次第兼ホワイトボード (H1770mm×W1850mm)	2台	白板の内寸 幅1715mm、高さ855mm
電エドラム	2巻	30m
脚立 (SWH-18)	2台	高さ 1.8m
脚立 (SWH-30)	1台	高さ 3.0m
指揮台 (W1200mm×D950mm×H150mm)	1台	
指揮者用 譜面台	1台	
演奏者用譜面台	40台	
演奏者用椅子	40脚	

小ホールホワイト用備品

品名	数量	備考
長テーブル 受付用 (1800mm×600mm)	6台	灰色、幕板付き
長テーブル 受付用 (1800mm×450mm)	1台	灰色、幕板付き
長テーブル 受付用 (1500mm×600mm)	1台	灰色、幕板付き
テーブル 受付用 (1200mm×600mm)	1台	青色
椅子	10脚	
案内板 (W950mm×H2050mm)	2台	掲示板兼ホワイトボード、板面内寸(870mm×1770mm)
案内板 (W657mm×H1400mm)	2台	掲示板兼ホワイトボード、板面内寸(570mm×869mm)

*案内板は屋外に設置する事はできません。設置位置は事前にサービスステーションにお知らせ下さい。

大小ホール兼用舞台備品

品名	数量	備考
金屏風 (754mm×2424mm×6曲)	1双	移動に関して事前にスタッフにご相談ください
銀屏風 (754mm×2424mm×6曲)	1双	移動に関して事前にスタッフにご相談ください
鳥の子屏風 (754mm×2424mm×6曲)	1双	移動に関して事前にスタッフにご相談ください
国旗 (1800mm×1200mm)	1枚	木製
プログラムスタンド -めくり- (H1515mm)	1台	幅424mm、穴の間隔333mm
姿見 (1920mm×650mm×1770mm)	1台	三面鏡
上敷 (900mm×727mm)	2枚	
上敷 (900mm×3636mm)	4枚	
上敷 (900mm×1818mm)	4枚	
紗幕 (20000mm×8000mm)	1枚	薄灰色
地絨 (20000mm×9000mm)	1枚	灰色
緋毛氈 (1720mm×3636mm)	4枚	
緋毛氈 (1720mm×1818mm)	2枚	
長布団 (545mm×3636mm)	4枚	
長布団 (545mm×1818mm)	2枚	
高座用座布団 (700mm×750mm)	2枚	赤色1枚、紫色1枚

*大小ホール兼用の備品はスケジュールの都合によりご利用いただけない場合がございますので事前にご確認ください。

*予告無く変更する場合がございますのでお問い合わせください。

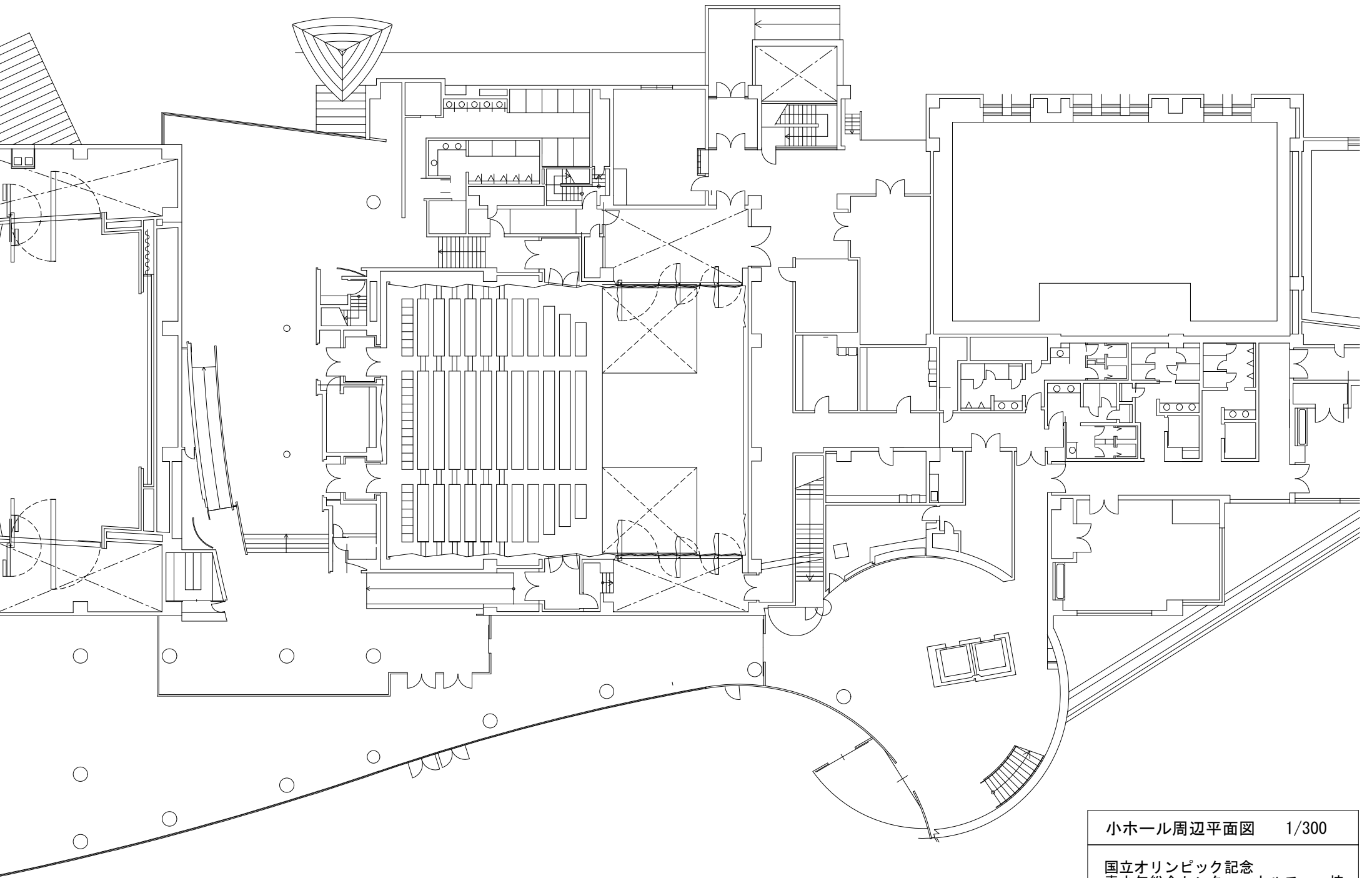
2016.6.13

BUS-004-160613

小ホール 舞台吊物機構仕様一覧

名称	バトン寸法	距離 (舞台ツラより)	立端	最大荷重	パイプ径	備考
緞帳		約1m35cm				W15000mm×H7250mm
袖幕 1		約1m75cm				W2200mm×H7600mm×2枚 袖間口約12m
ボーダーライト	約16m10cm	約2m10cm	約15.5m	300kg	φ42.7mm	文字幕共吊 W16000mm×H3000mm
サスペンションライト 1	約14m00cm	約2m60cm	約17.5m	400kg	φ42.7mm	常設機材174kg
バトン 1	約14m00cm	約2m95cm	約18.5m	200kg	φ42.7mm	
文字幕 1	約16m60cm	約3m20cm		200kg	φ42.7mm	W16500mm×H3000mm
引割幕		約3m45cm				W9000mm×H7250mm×2枚
スクリーン		約3m80cm				250インチ(W約5.1m×H約3.8m)
バトン 2	約14m00cm	約4m00cm	約18.5m	200kg	φ42.7mm	
サスペンションライト 2	約14m00cm	約4m35cm	約17.5m	400kg	φ42.7mm	常設機材174kg
バトン 3	約14m00cm	約4m70cm	約18.5m	200kg	φ42.7mm	
文字幕 2	約16m60cm	約5m85cm		200kg	φ42.7mm	W16500mm×H3500mm
袖幕 2		約6m10cm				W2200mm×H7250mm×2枚 袖間口約12m
アッパーホリゾントライト	約13m70cm	約6m40cm	約15.5m	500kg		常設機材490kg, 補助バトン無し
バトン 4 松羽目(幕)	約14m00cm	約6m90cm	約18.5m	200kg	φ42.7mm	W13700mm×H5454mm
バトン 5	約14m00cm	約7m40cm	約18.5m	200kg	φ42.7mm	
ホリゾント幕		約8m25cm				W16000mm×H7600mm

* 舞台床面からスクリーン下端までの高さは約1.2mです。



小ホール周辺平面図 1/300
国立オリンピック記念
青少年総合センター カルチャー棟

小ホール主要諸元表

諸元	内容
名称	小ホール
コンセプト	アマチュアが使いやすい多機能小空間
収容人数	246名～384名 ^{注1}
客席	最大寸法: 間口 = 約17.4m
	奥行 = 約14.0m
	高さ = 約11.0m
	床面積 = 約208㎡ (約63坪) ^{注2}
主舞台	最大寸法: 間口 = 約16.9m
	奥行 = 約 8.7m
	高さ = 約6.5～11.0m ^{注3}
	床面積 = 約180㎡ (約54坪) ^{注4}
プロセニウム	最大寸法: 間口 = 約12.7m
	高さ = 約 6.5m
スクリーンサイズ	250インチ W約5.1m×H約3.8m)
残響時間 250Hz～2kHzの平均	コンサート形式 : 1.64秒 (空席時) ～1.51秒 (80%収容時)
	講演会形式 : 1.02秒 (空席時) ～0.93秒 (80%収容時)
緞帳昇降時間	14秒以上 ^{注5}

注1: 舞台形状などにより異なります。レイアウトや車椅子席の確保などにより246席よりも少なくなる場合もあります。

注2: 舞台形状が最大の場面の場合です。

注3: 利用方法により異なります。看板等の吊物の位置関係により6.5mより低くなる場合もあります。

注4: 舞台形状が最大の場面の面積です。

注5: 緞帳の速度は可変できます。上記の時間は最大の速度にて動作させた場合の時間です。